

COMMITTENTE



**COMUNE DI  
VENEZIA**



PROGETTO

**PIANO INTEGRATO METROPOLITANO  
EX ART 21 DL 152/21 - PNRR M5C2  
INTERVENTO 2.2.**

**BOSCO DELLO SPORT  
Intervento I05 - Arena**

GRUPPO DI LAVORO

Architettura: **arch. ALESSANDRA DAL CIN  
arch. MATTEO FIORINDO**  
Strutture: **ing. ROBERTO DI BUSSOLO  
ing. FRANCESCO DITTADI**

EMISSIONE

**PROGETTO DI FATTIBILITÀ  
TECNICO-ECONOMICA**

(di cui agli artt. 44 e 48 del decreto-legge 31 maggio 2021, n. 77, convertito nella legge 29 luglio 2021, n. 108, delle prime indicazioni e prescrizioni per la stesura dei Piani di Sicurezza e dell'aggiornamento dello studio del traffico).

TITOLO ELABORATO

**DOCUMENTI GENERALI**

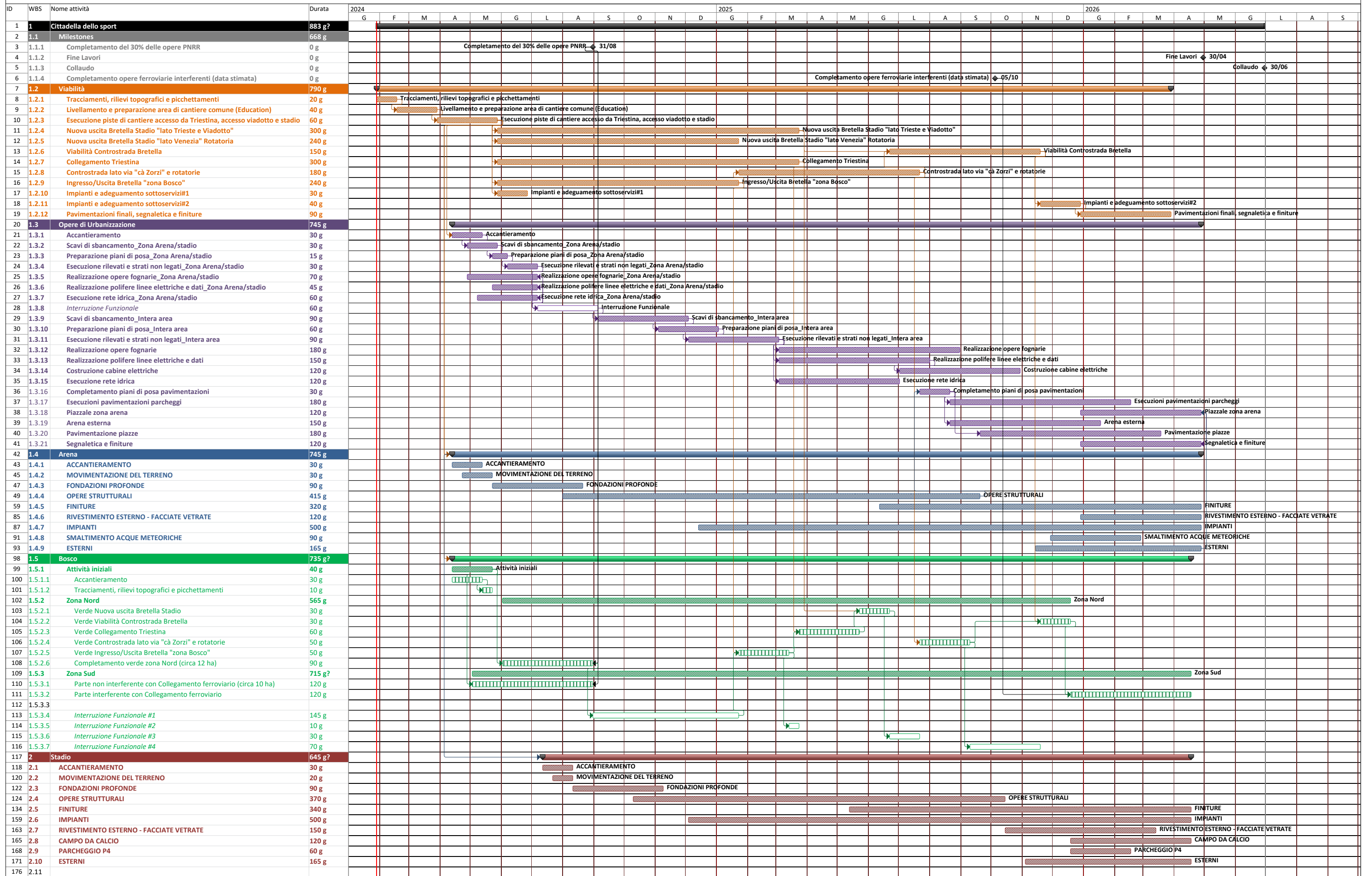
**Documento di intercoordinamento tra  
i cantieri dei diversi lotti**

REV.	DATA	FILE	OGGETTO	DIS.	APPR.
a	22/10/2022	I05-PFTE-D-013-A.pdf	Prima emissione	A.D.C.	R.D.B.
b	19/12/2022	I05-PFTE-D-013-B.pdf	AGGIORNAMENTO OSSERVAZIONI VALIDATORI	A.D.C.	R.D.B.
c					
d					
e					
f					
g					
h					

RESPONSABILE UNICO DEL PROCEDIMENTO: **Ing. Simone Agrondi** ELABORATO N. **I05-PFTE-D-013-B**

DATA: 19/12/2022	SCALA:	FILE: I05-PFTE-D-013-B.pdf	N. INTERVENTO I05
PROGETTO A. Dal Cin	DISEGNO M. Fiorindo	VERIFICA F. Dittadi	APPROVAZIONE R. Di Bussolo

# Bosco dello sport





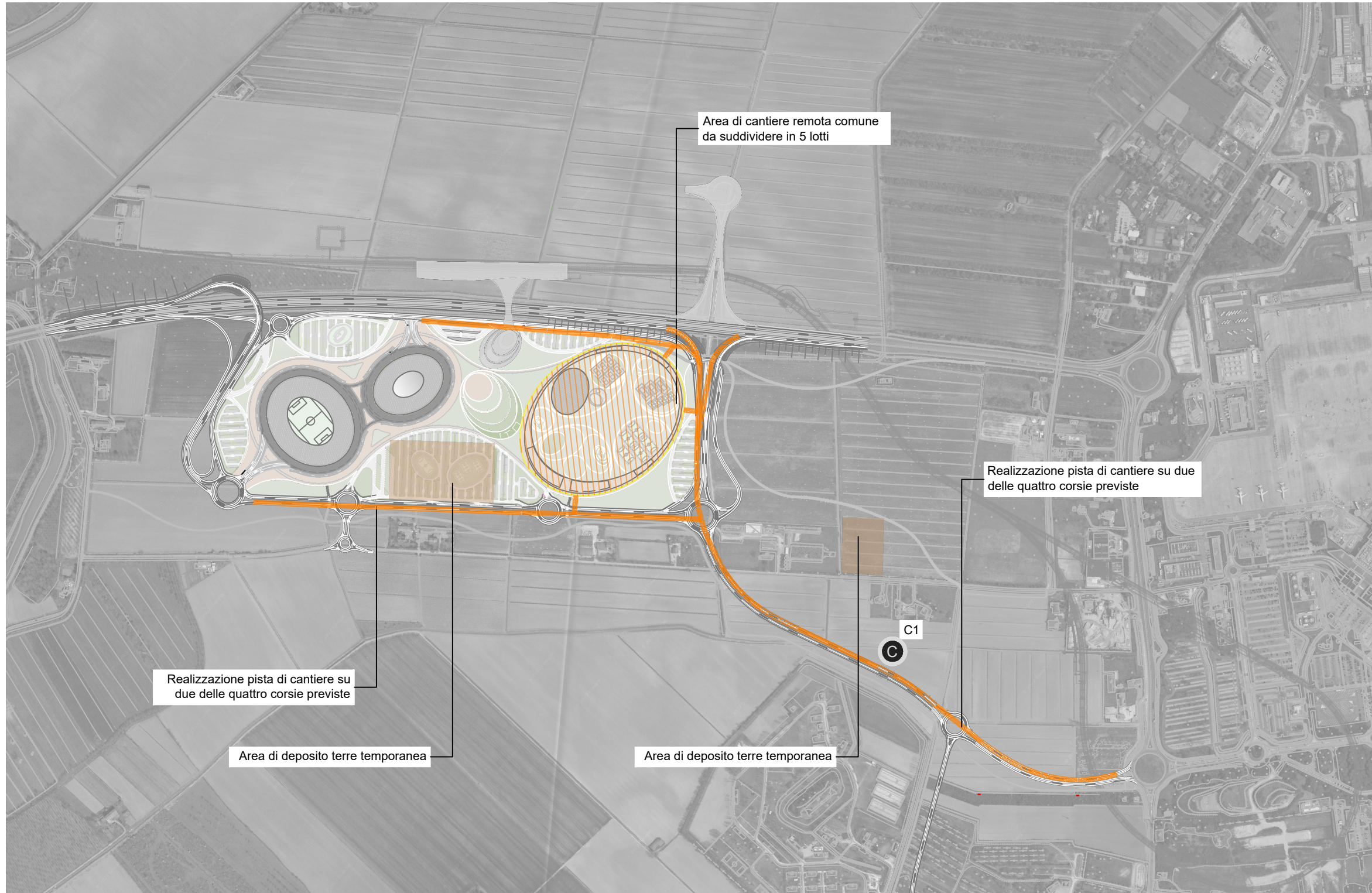


# 01

## FASE 01 Cantierizzazione generale

### LEGENDA

- Piste di cantiere in realizzazione
- Piste di cantiere realizzate
- C Area di cantiere temporanea
- // Realizzazione area di cantiere comune



Nome attività	Progresso	Stato
<b>Viabilità</b>		
Tracciamenti, rilievi topografici e picchettamenti	✓	✓
Livellamento e preparazione area di cantiere comune (Education)	✓	✓
Esecuzione piste di cantiere accesso da Triestina, accesso viadotto e stadio	✓	✓
Nuova uscita Bretella Stadio "lato Trieste e Viadotto"	-	-
Nuova uscita Bretella Stadio "lato Venezia" Rotatoria	-	-
Viabilità Controstrada Bretella	-	-
Collegamento Triestina	-	-
Controstrada lato via "cà Zorzi" e rotatorie	-	-
Ingresso/Uscita Bretella "zona Bosco"	-	-
Impianti e adeguamento sottoservizi#1	-	-
Impianti e adeguamento sottoservizi#2	-	-
Pavimentazioni finali, segnaletica e finiture	-	-
<b>Opere di Urbanizzazione</b>		
Accantieramento	-	-
Scavi di sbancamento_Zona Arena/stadio	-	-
Preparazione piani di posa_Zona Arena/stadio	-	-
Esecuzione rilevati e strati non legati_Zona Arena/stadio	-	-
Realizzazione opere fognarie_Zona Arena/stadio	-	-
Realizzazione polifere linee elettriche e dati_Zona Arena/stadio	-	-
Esecuzione rete idrica_Zona Arena/stadio	-	-
Interruzione Funzionale	-	-
Scavi di sbancamento_Intera area	-	-
Preparazione piani di posa_Intera area	-	-
Esecuzione rilevati e strati non legati_Intera area	-	-
Realizzazione opere fognarie	-	-
Realizzazione polifere linee elettriche e dati	-	-
Costruzione cabine elettriche	-	-
Esecuzione rete idrica	-	-
Completamento piani di posa pavimentazioni	-	-
Esecuzioni pavimentazioni parcheggi	-	-
Piazze zona arena	-	-
Arena esterna	-	-
Pavimentazione piazze	-	-
Segnaletica e finiture	-	-
<b>Arena</b>		
ACCANTIERAMENTO	-	-
MOVIMENTAZIONE DEL TERRENO	-	-
FONDAZIONI PROFONDE	-	-
OPERE STRUTTURALI	-	-
FINITURE	-	-
RIVESTIMENTO ESTERNO - FACCIATE VETRATE	-	-
IMPIANTI	-	-
SMALTIMENTO ACQUE METEORICHE	-	-
ESTERNI	-	-
<b>Bosco</b>		
Attività Iniziali	-	-
Accantieramento	-	-
Tracciamenti, rilievi topografici e picchettamenti	-	-
<b>Zona Nord</b>		
Verde Nuova uscita Bretella Stadio	-	-
Verde Viabilità Controstrada Bretella	-	-
Verde Collegamento Triestina	-	-
Verde Controstrada lato via "cà Zorzi" e rotatorie	-	-
Verde Ingresso/Uscita Bretella "zona Bosco"	-	-
Completamento verde zona Nord (circa 12 ha)	-	-
<b>Zona Sud</b>		
Parte non interferente con Collegamento ferroviario (circa 10 ha)	-	-
Parte interferente con Collegamento ferroviario	-	-
<b>Stadio</b>		
ACCANTIERAMENTO	-	-
MOVIMENTAZIONE DEL TERRENO	-	-
FONDAZIONI PROFONDE	-	-
OPERE STRUTTURALI	-	-
FINITURE	-	-
IMPIANTI	-	-
RIVESTIMENTO ESTERNO - FACCIATE VETRATE	-	-
CAMPO DA CALCIO	-	-
PARCHEGGIO P4	-	-
ESTERNI	-	-

AVANZAMENTO DEI LAVORI																											
DURATA (mesi)	1	2	3	4	5	6	7	8	9	10	11	12	13	14	15	16	17	18	19	20	21	22	23	24	25	26	27
VIABILITA'																											
OPERE DI URBANIZZAZIONE																											
ARENA																											
BOSCO																											
STADIO																											

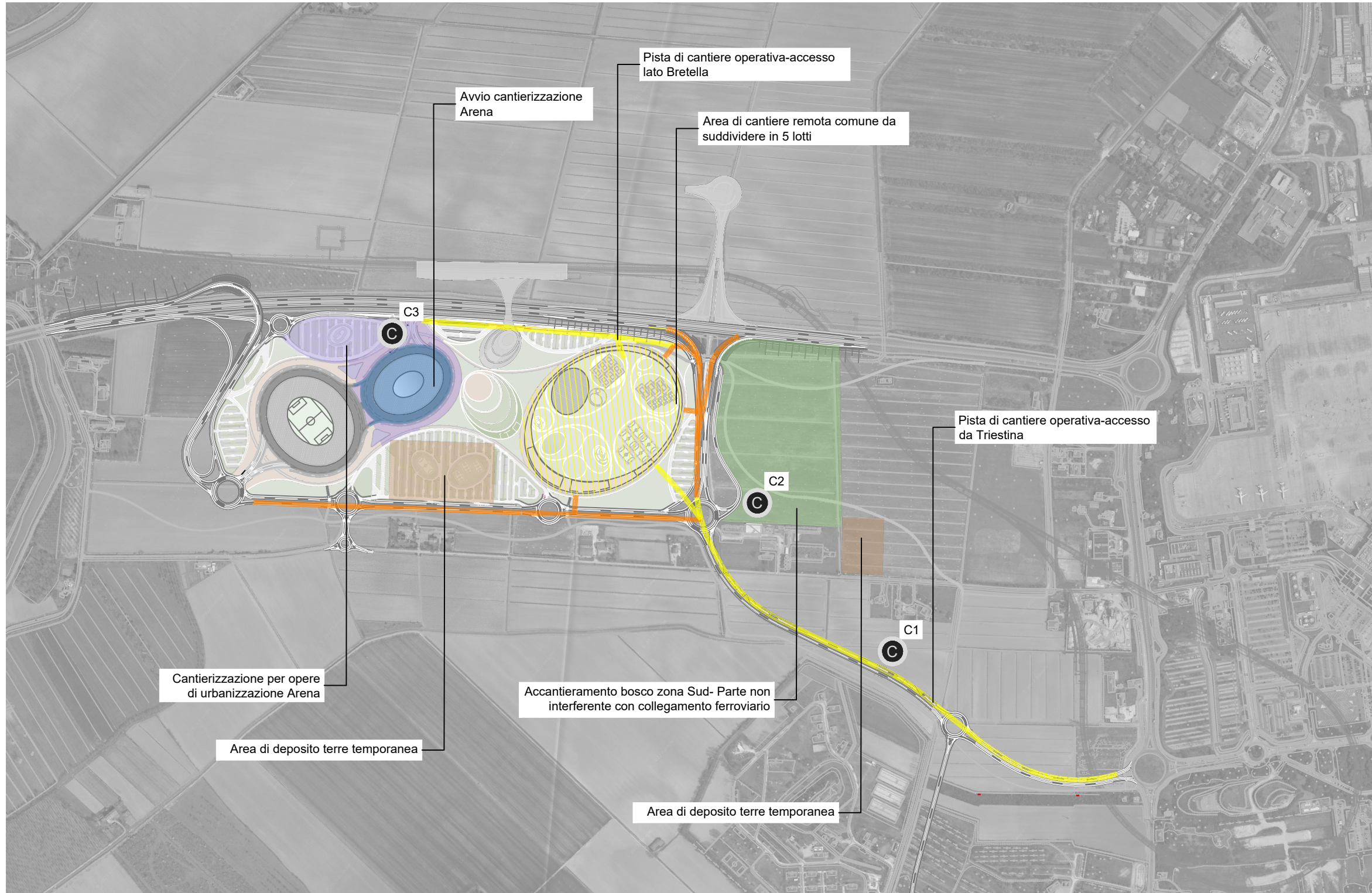
**NOTE**

Cantierizzazione generale dei lavori a cura dell'appalto relativo alla costruzione delle strade. Collegamento dalla Triestina, rotatoria aeroporto, costruzione di pista di cantiere lungo una corsia della strada di accesso. Livellamento e preparazione area di cantiere comune.



### LEGENDA

- Piste di cantiere in realizzazione
- Piste di cantiere realizzate
- Area di cantiere temporanea
- Area di cantiere comune
- Opere di urbanizzazione in realizzazione
- Arena in realizzazione
- Bosco in realizzazione



Nome attività	Fase 2
<b>Viabilità</b>	
Tracciamenti, rilievi topografici e picchettamenti	✓
Livellamento e preparazione area di cantiere comune (Education)	✓
Esecuzione piste di cantiere accesso da Triestina, accesso viadotto e stadio	✓
Nuova uscita Bretella Stadio "lato Trieste e Viadotto"	-
Nuova uscita Bretella Stadio "lato Venezia" Rotatoria	-
Viabilità Controstrada Bretella	-
Collegamento Triestina	-
Controstrada lato via "ca Zorzi" e roatorie	-
Ingresso/Uscita Bretella "zona Bosco"	-
Impianti e adeguamento sotto servizi#1	-
Impianti e adeguamento sotto servizi#2	-
Pavimentazioni finali, segnaletica e finiture	-
<b>Opere di Urbanizzazione</b>	
Accantieramento	✓
Scavi di sbancamento_Zona Arena/stadio	✓
Preparazione e piani di posa_Zona Arena/stadio	✓
Esecuzione rilevati e strati non legati_Zona Arena/stadio	-
Realizzazione e opere fognarie_Zona Arena/stadio	✓
Realizzazione polifere linee elettriche e dati_Zona Arena/stadio	✓
Esecuzione rete idrica_Zona Arena/stadio	✓
Interruzione Funzionale	-
Scavi di sbancamento_Intera area	-
Preparazione e piani di posa_Intera area	-
Esecuzione rilevati e strati non legati_Intera area	-
Realizzazione opere fognarie	-
Realizzazione e polifere linee elettriche e dati	-
Costruzione cabine elettriche	-
Esecuzione rete idrica	-
Completamento piani di posa pavimentazioni	-
Esecuzioni pavimentazioni parcheggi	-
Piazzale zona arena	-
Arena esterna	-
Pavimentazione piazze	-
Segnaletica e finiture	-
<b>Arena</b>	
ACCANTIERAMENTO	✓
MOVIMENTAZIONE DEL TERRENO	✓
FONDAZIONI PROFONDE	✓
OPERE STRUTTURALI	-
FINITURE	-
RIVESTIMENTO ESTERNO - FACCIATE VETRATE	-
IMPIANTI	-
SMALTIMENTO ACQUE METEORICHE	-
ESTERNI	-
<b>Bosco</b>	
Attività iniziali	
Accantieramento	✓
Tracciamenti, rilievi topografici e picchettamenti	✓
<b>Zona Nord</b>	
Verde Nuova uscita Bretella Stadio	-
Verde Viabilità Controstrada Bretella	-
Verde Collegamento Triestina	-
Verde Controstrada lato via "ca Zorzi" e roatorie	-
Verde Ingresso/Uscita Bretella "zona Bosco"	-
Completamento verde zona Nord (circa 12 ha)	-
<b>Zona Sud</b>	
Parte non interferente con Collegamento ferroviario (circa 10 ha)	✓
Parte interferente con Collegamento ferroviario	-
<b>Stadio</b>	
ACCANTIERAMENTO	-
MOVIMENTAZIONE DEL TERRENO	-
FONDAZIONI PROFONDE	-
OPERE STRUTTURALI	-
FINITURE	-
IMPIANTI	-
RIVESTIMENTO ESTERNO - FACCIATE VETRATE	-
CAMPO DA CALCIO	-
PARCHEGGIO P4	-
ESTERNI	-

AVANZAMENTO DEI LAVORI																											
DURATA (mesi)	1	2	3	4	5	6	7	8	9	10	11	12	13	14	15	16	17	18	19	20	21	22	23	24	25	26	27
VIABILITA'																											
OPERE DI URBANIZZAZIONE																											
ARENA																											
BOSCO																											
STADIO																											

**NOTE**

Avvio delle attività relative alla costruzione dell'arena. Realizzazione delle opere di urbanizzazione nella zona Arena al fine di dare le aree necessarie per stoccare il materiale per eseguire i lavori.

Inizio lavori per la realizzazione area verde a Sud non interferente con collegamento ferroviario.



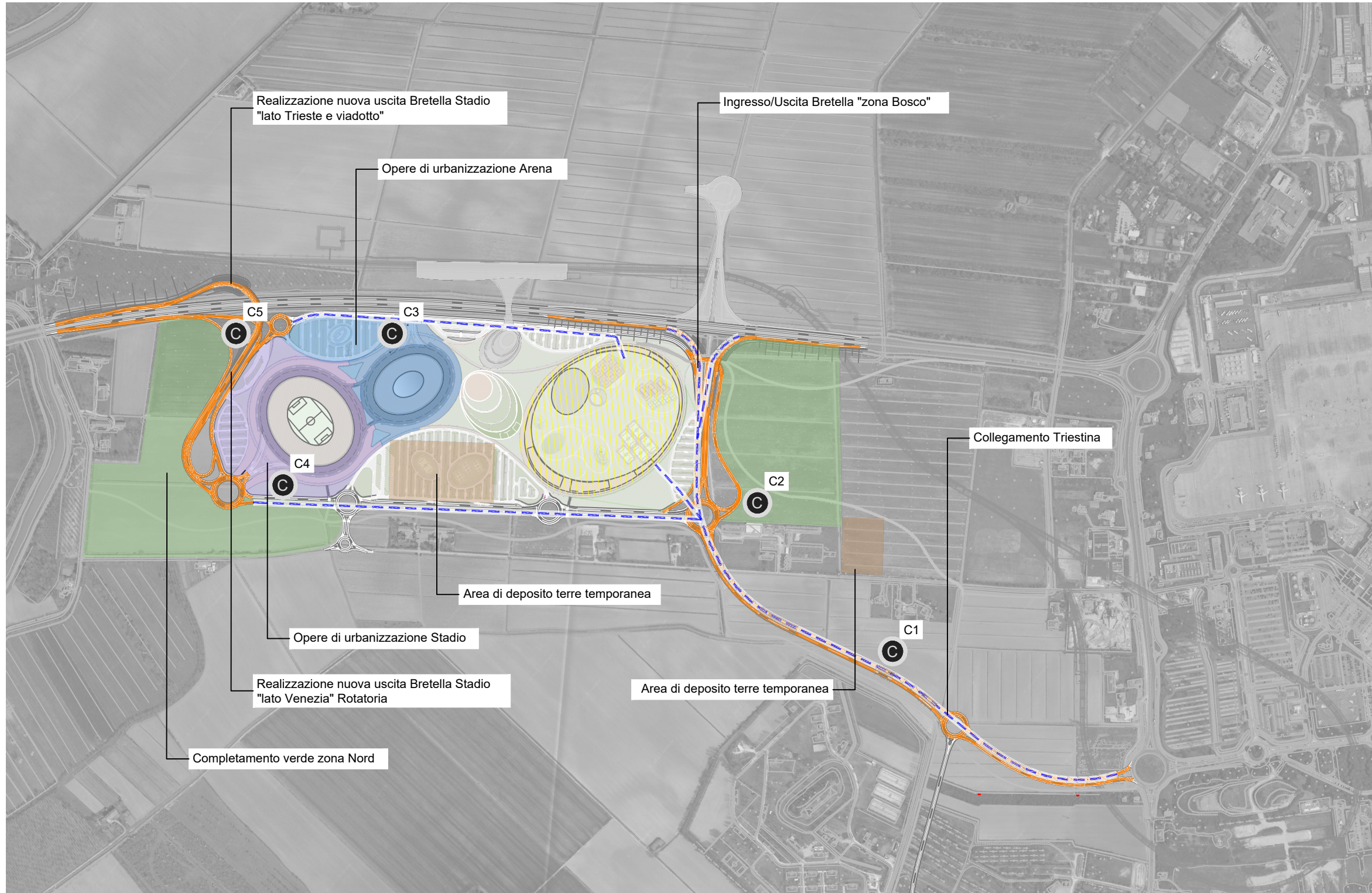
# 03

## FASE 03

### Cantierizzazione generale

#### LEGENDA

- Viabilità in realizzazione
- Viabilità realizzata
- C Area di cantiere temporanea
- Area di cantiere comune
- Opere di urbanizzazione in realizzazione
- Arena in realizzazione
- Bosco in realizzazione
- Accessibilità ai cantieri



Nome attività	Avanzamento	Fase 3
<b>Viabilità</b>		
Traccamenti, rilievi topografici e picchettamenti	✓	✓
Livellamento e preparazione area di cantiere comune (Education)	✓	✓
Esecuzione piste di cantiere accesso da Triestina, accesso viadotto e stadio	✓	✓
Nuova uscita Bretella Stadio "lato Trieste e Viadotto"	✓	✓
Nuova uscita Bretella Stadio "lato Venezia" Rotatoria	✓	✓
Viabilità Controstrada Bretella	-	-
Collegamento Triestina	✓	✓
Controstrada lato via "cà Zorzi" e rotatorie	-	-
Ingresso/Uscita Bretella "zona Bosco"	✓	✓
Impianti e adeguamento sottoservizi#1	✓	✓
Impianti e adeguamento sottoservizi#2	-	-
Pavimentazioni finali, segnaletica e finiture	-	-
<b>Opere di Urbanizzazione</b>		
Accantieramento	✓	✓
Scavi di sbancamento_Zona Arena/stadio	✓	✓
Preparazione piani di posa_Zona Arena/stadio	✓	✓
Esecuzione rilevati e strati non legati_Zona Arena/stadio	✓	✓
Realizzazione opere fognarie_Zona Arena/stadio	✓	✓
Realizzazione polifere linee elettriche e dati_Zona Arena/stadio	✓	✓
Esecuzione rete idrica_Zona Arena/stadio	✓	✓
Interruzione Funzionale	-	-
Scavi di sbancamento_Intera area	-	-
Preparazione piani di posa_Intera area	-	-
Esecuzione rilevati e strati non legati_Intera area	-	-
Realizzazione opere fognarie	-	-
Realizzazione polifere linee elettriche e dati	-	-
Costruzione cabine elettriche	-	-
Esecuzione rete idrica	-	-
Completamento piani di posa pavimentazioni	-	-
Esecuzioni pavimentazioni parcheggi	-	-
Piazze zona arena	-	-
Arena esterna	-	-
Pavimentazione piazze	-	-
Segnaletica e finiture	-	-
<b>Arena</b>		
ACCANTIERAMENTO	✓	✓
MOVIMENTAZIONE DEL TERRENO	✓	✓
FONDAZIONI PROFONDE	✓	✓
OPERE STRUTTURALI	-	-
FINITURE	-	-
RIVESTIMENTO ESTERNO - FACCIATE VETRATE	-	-
IMPIANTI	-	-
SMALTIMENTO ACQUE METEORICHE	-	-
ESTERNI	-	-
<b>Bosco</b>		
Attività iniziali		
Accantieramento	✓	✓
Traccamenti, rilievi topografici e picchettamenti	✓	✓
<b>Zona Nord</b>		
Verde Nuova uscita Bretella Stadio	-	-
Verde Viabilità Controstrada Bretella	-	-
Verde Collegamento Triestina	-	-
Verde Controstrada lato via "cà Zorzi" e rotatorie	-	-
Verde Ingresso/Uscita Bretella "zona Bosco"	-	-
Completamento verde zona Nord (circa 12 ha)	✓	✓
<b>Zona Sud</b>		
Parte non interferente con Collegamento ferroviario (circa 10 ha)	✓	✓
Parte interferente con Collegamento ferroviario	-	-
<b>Stadio</b>		
ACCANTIERAMENTO	-	-
MOVIMENTAZIONE DEL TERRENO	-	-
FONDAZIONI PROFONDE	-	-
OPERE STRUTTURALI	-	-
FINITURE	-	-
IMPIANTI	-	-
RIVESTIMENTO ESTERNO - FACCIATE VETRATE	-	-
CAMPO DA CALCIO	-	-
PARCHEGGIO P4	-	-
ESTERNI	-	-

AVANZAMENTO DEI LAVORI																											
DURATA (mesi)	1	2	3	4	5	6	7	8	9	10	11	12	13	14	15	16	17	18	19	20	21	22	23	24	25	26	27
VIABILITA'																											
OPERE DI URBANIZZAZIONE																											
ARENA																											
BOSCO																											
STADIO																											

**NOTE**

Avvio delle attività relative alle opere stradali, proseguono le opere di urbanizzazione attorno all'area dello stadio sempre per dare le aree necessarie alla costruzione.

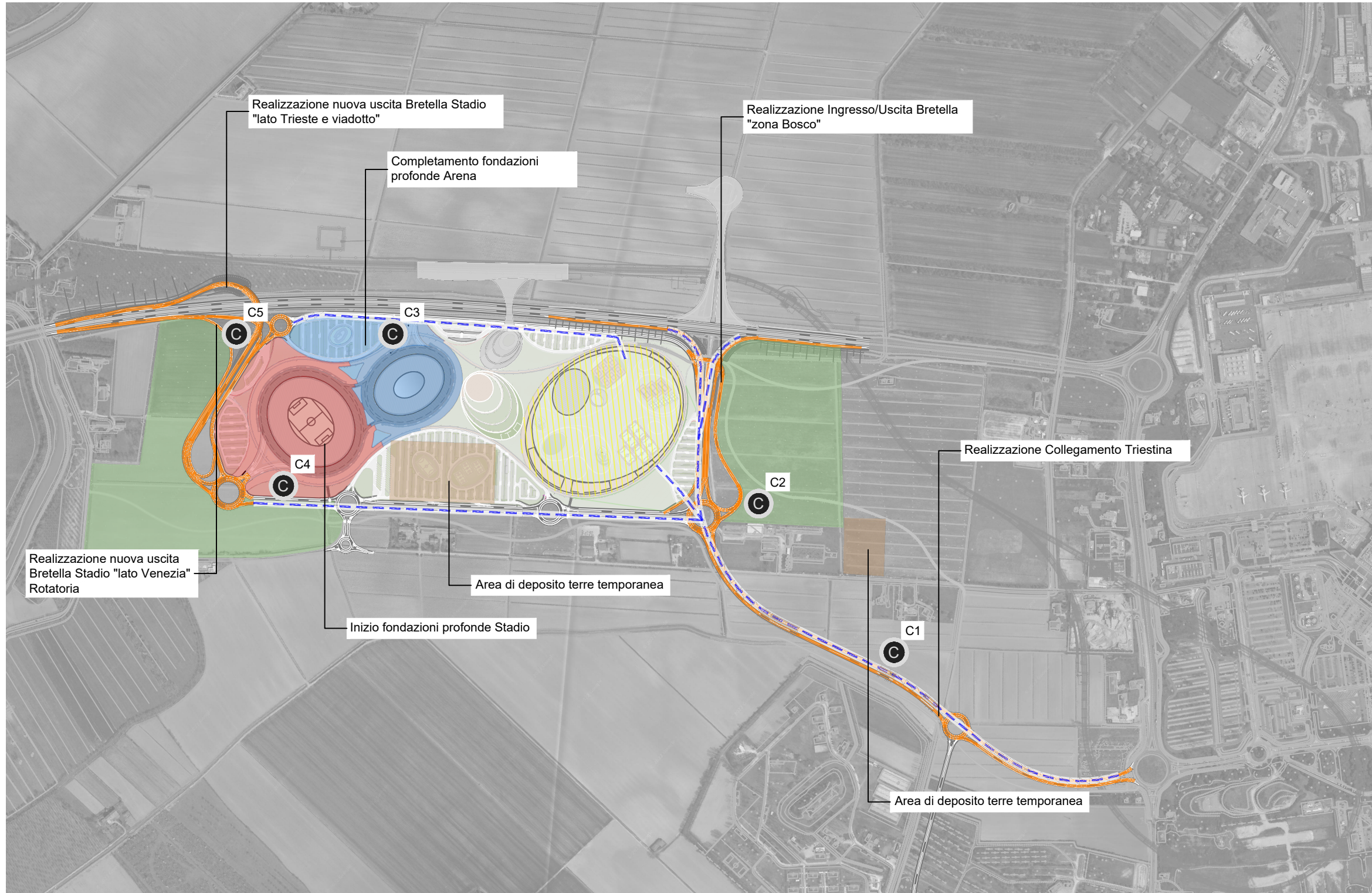


# 04

## FASE 04 Cantierizzazione generale

### LEGENDA

- Viabilità in realizzazione
- Viabilità realizzata
- Area di cantiere temporanea
- Area di cantiere comune
- Opere di urbanizzazione in realizzazione
- Arena in realizzazione
- Bosco in realizzazione
- Stadio in realizzazione
- Accessibilità ai cantieri



Nome attività	Progresso	Page 4
<b>Viabilità</b>		
Tracciamenti, rilievi topografici e picchettamenti	✓	
Livellamento e preparazione area di cantiere comune (Education)	✓	
Esecuzione piste di cantiere accesso da Triestina, accesso viadotto e stadio	✓	
Nuova uscita Bretella Stadio "lato Trieste e Viadotto"	✓	
Nuova uscita Bretella Stadio "lato Venezia" Rotatoria	✓	
Viabilità Controstrada Bretella	-	
Collegamento Triestina	✓	
Controstrada lato via "cà Zorzi" e rotonde	-	
Ingresso/Uscita Bretella "zona Bosco"	✓	
Impianti e adeguamento sottoservizi#1	✓	
Impianti e adeguamento sottoservizi#2	-	
Pavimentazioni finali, segnaletica e finiture	-	
<b>Opere di Urbanizzazione</b>		
Accantieramento	✓	
Scavi di sbancamento_Zona Arena/stadio	✓	
Preparazione piani di posa_Zona Arena/stadio	✓	
Esecuzione rilevati e strati non legati_Zona Arena/stadio	✓	
Realizzazione opere fognarie_Zona Arena/stadio	✓	
Realizzazione polifere linee elettriche e dati_Zona Arena/stadio	✓	
Esecuzione rete idrica_Zona Arena/stadio	✓	
Interruzione Funzionale	✓	
Scavi di sbancamento_Intera area	-	
Preparazione piani di posa_Intera area	-	
Esecuzione rilevati e strati non legati_Intera area	-	
Realizzazione opere fognarie	-	
Realizzazione polifere linee elettriche e dati	-	
Costruzione cabine elettriche	-	
Esecuzione rete idrica	-	
Completamento piani di posa pavimentazioni	-	
Esecuzioni pavimentazioni parcheggi	-	
Piazzale zona arena	-	
Arena esterna	-	
Pavimentazione piazze	-	
Segnaletica e finiture	-	
<b>Arena</b>		
ACCANTIERAMENTO	✓	
MOVIMENTAZIONE DEL TERRENO	✓	
FONDAZIONI PROFONDE	✓	
OPERE STRUTTURALI	✓	
FINITURE	-	
RIVESTIMENTO ESTERNO - FACCIATE VETRATE	-	
IMPIANTI	-	
SMALTIMENTO ACQUE METEORICHE	-	
ESTERNI	-	
<b>Bosco</b>		
Attività iniziali		
Accantieramento	✓	
Tracciamenti, rilievi topografici e picchettamenti	✓	
<b>Zona Nord</b>		
Verde Nuova uscita Bretella Stadio	-	
Verde Viabilità Controstrada Bretella	-	
Verde Collegamento Triestina	-	
Verde Controstrada lato via "cà Zorzi" e rotonde	-	
Verde Ingresso/Uscita Bretella "zona Bosco"	-	
Completamento verde zona Nord (circa 12 ha)	✓	
<b>Zona Sud</b>		
Parte non interferente con Collegamento ferroviario (circa 10 ha)	✓	
Parte interferente con Collegamento ferroviario	-	
<b>Stadio</b>		
ACCANTIERAMENTO	✓	
MOVIMENTAZIONE DEL TERRENO	✓	
FONDAZIONI PROFONDE	✓	
OPERE STRUTTURALI	-	
FINITURE	-	
IMPIANTI	-	
RIVESTIMENTO ESTERNO - FACCIATE VETRATE	-	
CAMPO DA CALCIO	-	
PARCHEGGIO P4	-	
ESTERNI	-	

AVANZAMENTO DEI LAVORI																											
DURATA (mesi)	1	2	3	4	5	6	7	8	9	10	11	12	13	14	15	16	17	18	19	20	21	22	23	24	25	26	27
VIABILITA'	█	█	█	█	█	█	█																				
OPERE DI URBANIZZAZIONE			█	█	█	█	█																				
ARENA			█	█	█	█	█																				
BOSCO			█	█	█	█	█																				
STADIO						█	█																				

**NOTE**

Interruzione funzionale delle opere di urbanizzazione per proseguire con le attività degli altri appalti. Completamento delle fondazioni profonde per l'area e delle prime aree del bosco.

Avvio accantieramento e movimenti terra per lo Stadio



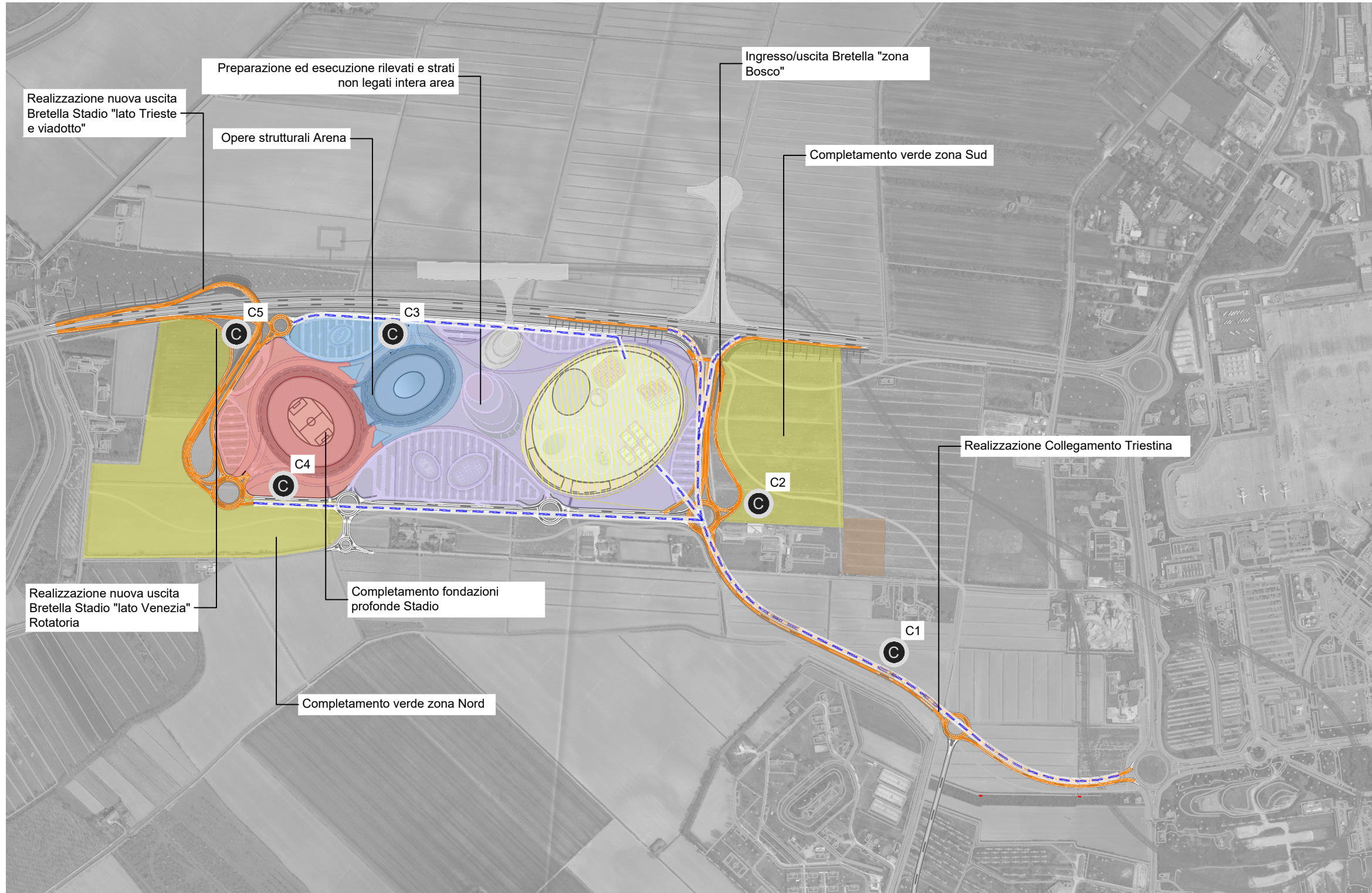
# 05

## FASE 05

### Cantierizzazione generale

#### LEGENDA

- Viabilità in realizzazione
- Viabilità realizzata
- C Area di cantiere temporanea
- Area completata
- Opere di urbanizzazione in realizzazione
- Arena in realizzazione
- Bosco in realizzazione
- Stadio in realizzazione
- Accessibilità ai cantieri



Nome attività	Stato	Phase
<b>Viabilità</b>		5
Tracciamenti, rilievi topografici e picchettamenti	✓	
Livellamento e preparazione area di cantiere comune (Education)	✓	
Esecuzione piste di cantiere accesso da Triestina, accesso viadotto e stadio	✓	
Nuova uscita Bretella Stadio "lato Trieste e Viadotto"	✓	
Nuova uscita Bretella Stadio "lato Venezia" Rotatoria	✓	
Viabilità Controstrada Bretella	-	
Collegamento Triestina	✓	
Controstrada lato via "cà Zorzi" e rotatorie	-	
Ingresso/Uscita Bretella "zona Bosco"	✓	
Impianti e adeguamento sottoservizi#1	✓	
Impianti e adeguamento sottoservizi#2	-	
Pavimentazioni finali, segnaletica e finiture	-	
<b>Opere di Urbanizzazione</b>		
Accantieramento	✓	
Scavi di sbancamento_Zona Arena/stadio	✓	
Preparazione piani di posa_Zona Arena/stadio	✓	
Esecuzione rilevati e strati non legati_Zona Arena/stadio	✓	
Realizzazione opere fognarie_Zona Arena/stadio	✓	
Realizzazione polifere linee elettriche e dati_Zona Arena/stadio	✓	
Esecuzione rete idrica_Zona Arena/stadio	✓	
Interruzione Funzionale	✓	
Scavi di sbancamento_Intera area	✓	
Preparazione piani di posa_Intera area	✓	
Esecuzione rilevati e strati non legati_Intera area	✓	
Realizzazione opere fognarie	-	
Realizzazione polifere linee elettriche e dati	-	
Costruzione cabine elettriche	-	
Esecuzione rete idrica	-	
Completamento piani di posa pavimentazioni	-	
Esecuzioni pavimentazioni parcheggi	-	
Piazzale zona arena	-	
Arena esterna	-	
Pavimentazione piazze	-	
Segnaletica e finiture	-	
<b>Arena</b>		
ACCANTIERAMENTO	✓	
MOVIMENTAZIONE DEL TERRENO	✓	
FONDAZIONI PROFONDE	✓	
OPERE STRUTTURALI	✓	
FINITURE	-	
RIVESTIMENTO ESTERNO - FACCIATE VETRATE	-	
IMPIANTI	✓	
SMALTIMENTO ACQUE METEORICHE	-	
ESTERNI	-	
<b>Bosco</b>		
Attività iniziali	✓	
Accantieramento	✓	
Tracciamenti, rilievi topografici e picchettamenti	✓	
<b>Zona Nord</b>		
Verde Nuova uscita Bretella Stadio	-	
Verde Viabilità Controstrada Bretella	-	
Verde Collegamento Triestina	-	
Verde Controstrada lato via "cà Zorzi" e rotatorie	-	
Verde Ingresso/Uscita Bretella "zona Bosco"	-	
Completamento verde zona Nord (circa 12 ha)	✓	
<b>Zona Sud</b>		
Parte non interferente con Collegamento ferroviario (circa 10 ha)	✓	
Parte interferente con Collegamento ferroviario	-	
<b>Stadio</b>		
ACCANTIERAMENTO	✓	
MOVIMENTAZIONE DEL TERRENO	✓	
FONDAZIONI PROFONDE	✓	
OPERE STRUTTURALI	✓	
FINITURE	-	
IMPIANTI	✓	
RIVESTIMENTO ESTERNO - FACCIATE VETRATE	-	
CAMPO DA CALCIO	-	
PARCHEGGIO P4	-	
ESTERNI	-	

AVANZAMENTO DEI LAVORI																																		
DURATA (mesi)	1	2	3	4	5	6	7	8	9	10	11	12	13	14	15	16	17	18	19	20	21	22	23	24	25	26	27							
VIABILITA'																																		
OPERE DI URBANIZZAZIONE																																		
ARENA																																		
BOSCO																																		
STADIO																																		

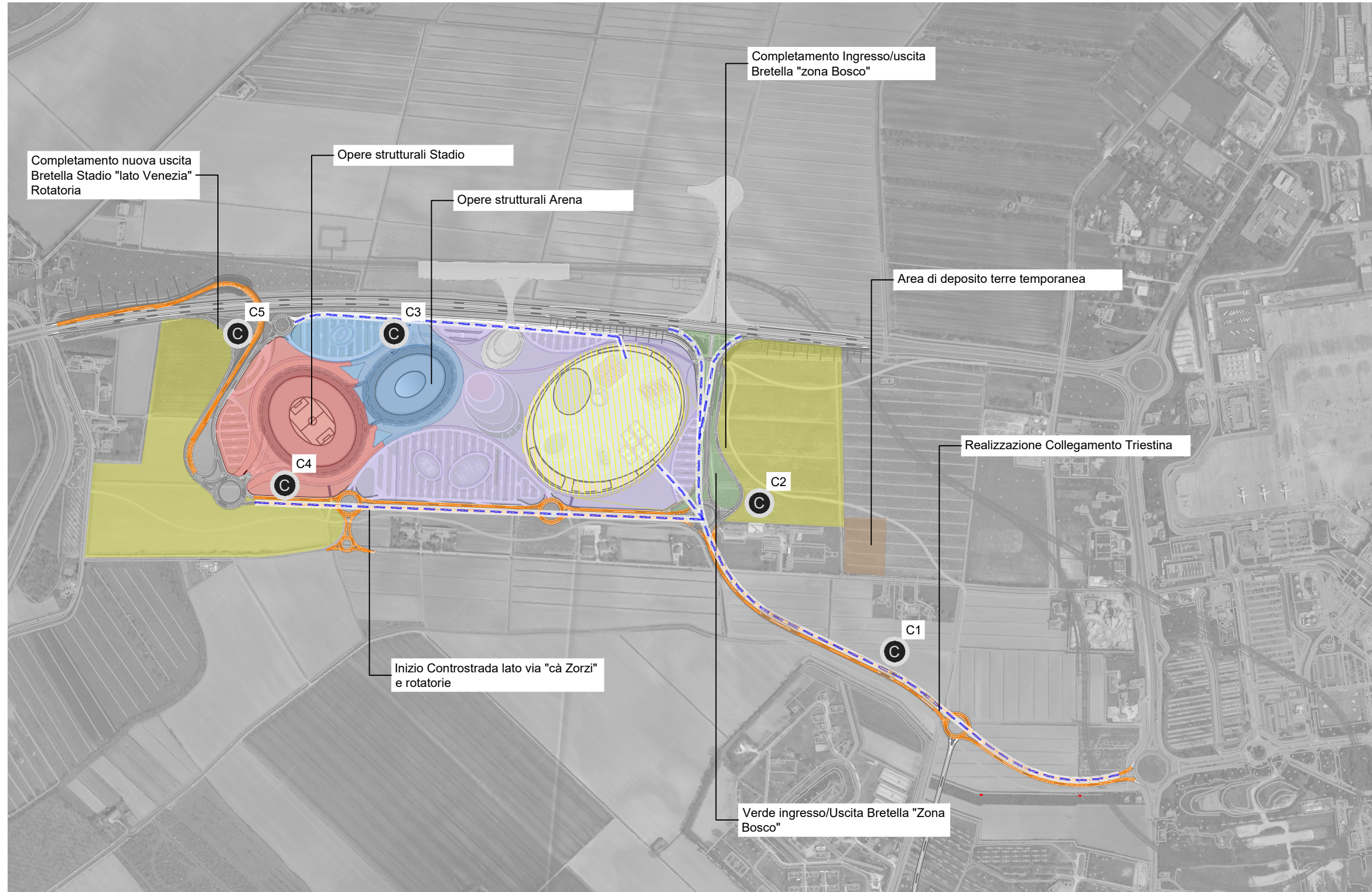
**NOTE**

Ripresa delle attività relative alle opere di urbanizzazione, interessando l'intera area. Completamento dei primi due tratti di viabilità e delle fondazioni profonde dello stadio. Interruzione funzionale per le opere del Bosco.



#### LEGENDA

- Viabilità in realizzazione
- Viabilità realizzata
- C Area di cantiere
- Area completata
- Opere di urbanizzazione in realizzazione
- Arena in realizzazione
- Bosco in realizzazione
- Stadio in realizzazione
- Accessibilità ai cantieri



Nome attività	Page 6
<b>Viabilità</b>	
Tracciamenti, rilievi topografici e picchettamenti	✓
Livellamento e preparazione area di cantiere comune (Education)	✓
Esecuzione piste di cantiere accesso da Triestina, accesso viadotto e stadio	✓
Nuova uscita Bretella Stadio "lato Trieste e Viadotto"	✓
Nuova uscita Bretella Stadio "lato Venezia" Rotatoria	✓
Viabilità Controstrada Bretella	-
Collegamento Triestina	✓
Controstrada lato via "cà Zorzi" e rotatorie	✓
Ingresso/Uscita Bretella "zona Bosco"	✓
Impianti e adeguamento sottoservizi#1	✓
Impianti e adeguamento sottoservizi#2	-
Pavimentazioni finali, segnaletica e finiture	-
<b>Opere di Urbanizzazione</b>	
Accantieramento	✓
Scavi di sbancamento_Zona Arena/stadio	✓
Preparazione piani di posa_Zona Arena/stadio	✓
Esecuzione rilevati e strati non legati_Zona Arena/stadio	✓
Realizzazione opere fognarie_Zona Arena/stadio	✓
Realizzazione polifere linee elettriche e dati_Zona Arena/stadio	✓
Esecuzione rete idrica_Zona Arena/stadio	✓
Interruzione Funzionale	✓
Scavi di sbancamento_Intera area	✓
Preparazione piani di posa_Intera area	✓
Esecuzione rilevati e strati non legati_Intera area	✓
Realizzazione opere fognarie	✓
Realizzazione polifere linee elettriche e dati	✓
Costruzione cabine elettriche	-
Esecuzione rete idrica	✓
Completamento piani di posa pavimentazioni	-
Esecuzioni pavimentazioni parcheggi	-
Piazzale zona arena	-
Arena esterna	-
Pavimentazione piazze	-
Segnaletica e finiture	-
<b>Arena</b>	
ACCANTIERAMENTO	✓
MOVIMENTAZIONE DEL TERRENO	✓
FONDAZIONI PROFONDE	✓
OPERE STRUTTURALI	✓
FINITURE	-
RIVESTIMENTO ESTERNO - FACCIATE VETRATE	-
IMPIANTI	✓
SMALTIMENTO ACQUE METEORICHE	-
ESTERNI	-
<b>Bosco</b>	
Attività iniziali	
Accantieramento	✓
Tracciamenti, rilievi topografici e picchettamenti	✓
<b>Zona Nord</b>	
Verde Nuova uscita Bretella Stadio	-
Verde Viabilità Controstrada Bretella	-
Verde Collegamento Triestina	-
Verde Controstrada lato via "cà Zorzi" e rotatorie	-
Verde Ingresso/Uscita Bretella "zona Bosco"	✓
Completamento verde zona Nord (circa 12 ha)	✓
<b>Zona Sud</b>	
Parte non interferente con Collegamento ferroviario (circa 10 ha)	✓
Parte interferente con Collegamento ferroviario	-
<b>Stadio</b>	
ACCANTIERAMENTO	✓
MOVIMENTAZIONE DEL TERRENO	✓
FONDAZIONI PROFONDE	✓
OPERE STRUTTURALI	✓
FINITURE	-
IMPIANTI	✓
RIVESTIMENTO ESTERNO - FACCIATE VETRATE	-
CAMPO DA CALCIO	-
PARCHEGGIO P4	-
ESTERNI	-

AVANZAMENTO DEI LAVORI																											
DURATA (mesi)	1	2	3	4	5	6	7	8	9	10	11	12	13	14	15	16	17	18	19	20	21	22	23	24	25	26	27
VIABILITA'																											
OPERE DI URBANIZZAZIONE																											
ARENA																											
BOSCO																											
STADIO																											

**NOTE**

Completamento dell'ingresso dalla Triestina e dalla Bretella. Opere strutturali per stadio ed arena. Riprendono le attività relative al bosco, lungo i tratti di viabilità terminati.

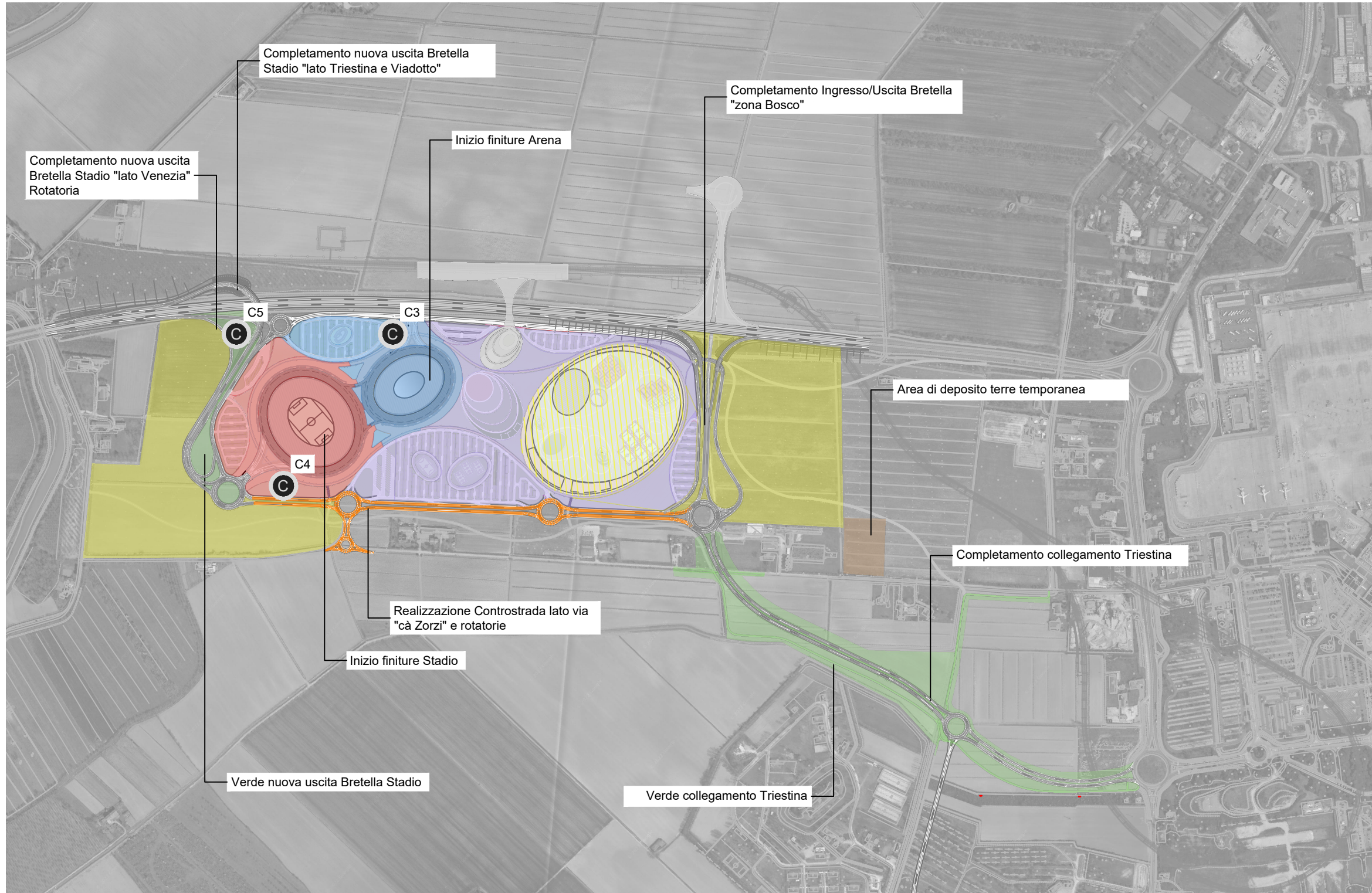


# 07

## FASE 07 Cantierizzazione generale

### LEGENDA

- Viabilità in realizzazione
- Area completata
- Bosco in realizzazione
- Viabilità realizzata
- Opere di urbanizzazione in realizzazione
- Stadio in realizzazione
- Area di cantiere temporanea
- Arena in realizzazione



Nome attività	Avanzamento	Fase 7
<b>Viabilità</b>		
Tracciamenti, rilievi topografici e picchettamenti	✓	✓
Livellamento e preparazione area di cantiere comune (Education)	✓	✓
Esecuzione piste di cantiere accesso da Triestina, accesso viadotto e stadio	✓	✓
Nuova uscita Bretella Stadio "lato Trieste e Viadotto"	✓	✓
Nuova uscita Bretella Stadio "lato Venezia" Rotatoria	✓	✓
Viabilità Controstrada Bretella	-	-
Collegamento Triestina	✓	✓
Controstrada lato via "cà Zorzi" e rotatorie	✓	✓
Ingresso/Uscita Bretella "zona Bosco"	✓	✓
Impianti e adeguamento sottoservizi#1	✓	✓
Impianti e adeguamento sottoservizi#2	-	-
Pavimentazioni finali, segnaletica e finiture	-	-
<b>Opere di Urbanizzazione</b>		
Accantieramento	✓	✓
Scavi di sbancamento_Zona Arena/stadio	✓	✓
Preparazione piani di posa_Zona Arena/stadio	✓	✓
Esecuzione rilevati e strati non legati_Zona Arena/stadio	✓	✓
Realizzazione opere fognarie_Zona Arena/stadio	✓	✓
Realizzazione polifere linee elettriche e dati_Zona Arena/stadio	✓	✓
Esecuzione rete idrica_Zona Arena/stadio	✓	✓
Interruzione Funzionale	✓	✓
Scavi di sbancamento_Intera area	✓	✓
Preparazione piani di posa_Intera area	✓	✓
Esecuzione rilevati e strati non legati_Intera area	✓	✓
Realizzazione opere fognarie	✓	✓
Realizzazione polifere linee elettriche e dati	✓	✓
Costruzione cabine elettriche	-	-
Esecuzione rete idrica	✓	✓
Completamento piani di posa pavimentazioni	-	-
Esecuzioni pavimentazioni parcheggi	-	-
Piazzale zona arena	-	-
Arena esterna	-	-
Pavimentazione piazze	-	-
Segnaletica e finiture	-	-
<b>Arena</b>		
ACCANTIERAMENTO	✓	✓
MOVIMENTAZIONE DEL TERRENO	✓	✓
FONDAZIONI PROFONDE	✓	✓
OPERE STRUTTURALI	✓	✓
FINITURE	✓	✓
RIVESTIMENTO ESTERNO - FACCIATE VETRATE	-	-
IMPIANTI	✓	✓
SMALTIMENTO ACQUE METEORICHE	-	-
ESTERNI	-	-
<b>Bosco</b>		
Attività iniziali	✓	✓
Accantieramento	✓	✓
Tracciamenti, rilievi topografici e picchettamenti	✓	✓
<b>Zona Nord</b>		
Verde Nuova uscita Bretella Stadio	✓	✓
Verde Viabilità Controstrada Bretella	-	-
Verde Collegamento Triestina	✓	✓
Verde Controstrada lato via "cà Zorzi" e rotatorie	-	-
Verde Ingresso/Uscita Bretella "zona Bosco"	✓	✓
Completamento verde zona Nord (circa 12 ha)	✓	✓
<b>Zona Sud</b>		
Parte non interferente con Collegamento ferroviario (circa 10 ha)	✓	✓
Parte interferente con Collegamento ferroviario	-	-
<b>Stadio</b>		
ACCANTIERAMENTO	✓	✓
MOVIMENTAZIONE DEL TERRENO	✓	✓
FONDAZIONI PROFONDE	✓	✓
OPERE STRUTTURALI	✓	✓
FINITURE	✓	✓
IMPIANTI	✓	✓
RIVESTIMENTO ESTERNO - FACCIATE VETRATE	-	-
CAMPO DA CALCIO	-	-
PARCHEGGIO P4	-	-
ESTERNI	-	-

AVANZAMENTO DEI LAVORI																											
DURATA (mesi)	1	2	3	4	5	6	7	8	9	10	11	12	13	14	15	16	17	18	19	20	21	22	23	24	25	26	27
VIABILITA'																											
OPERE DI URBANIZZAZIONE																											
ARENA																											
BOSCO																											
STADIO																											

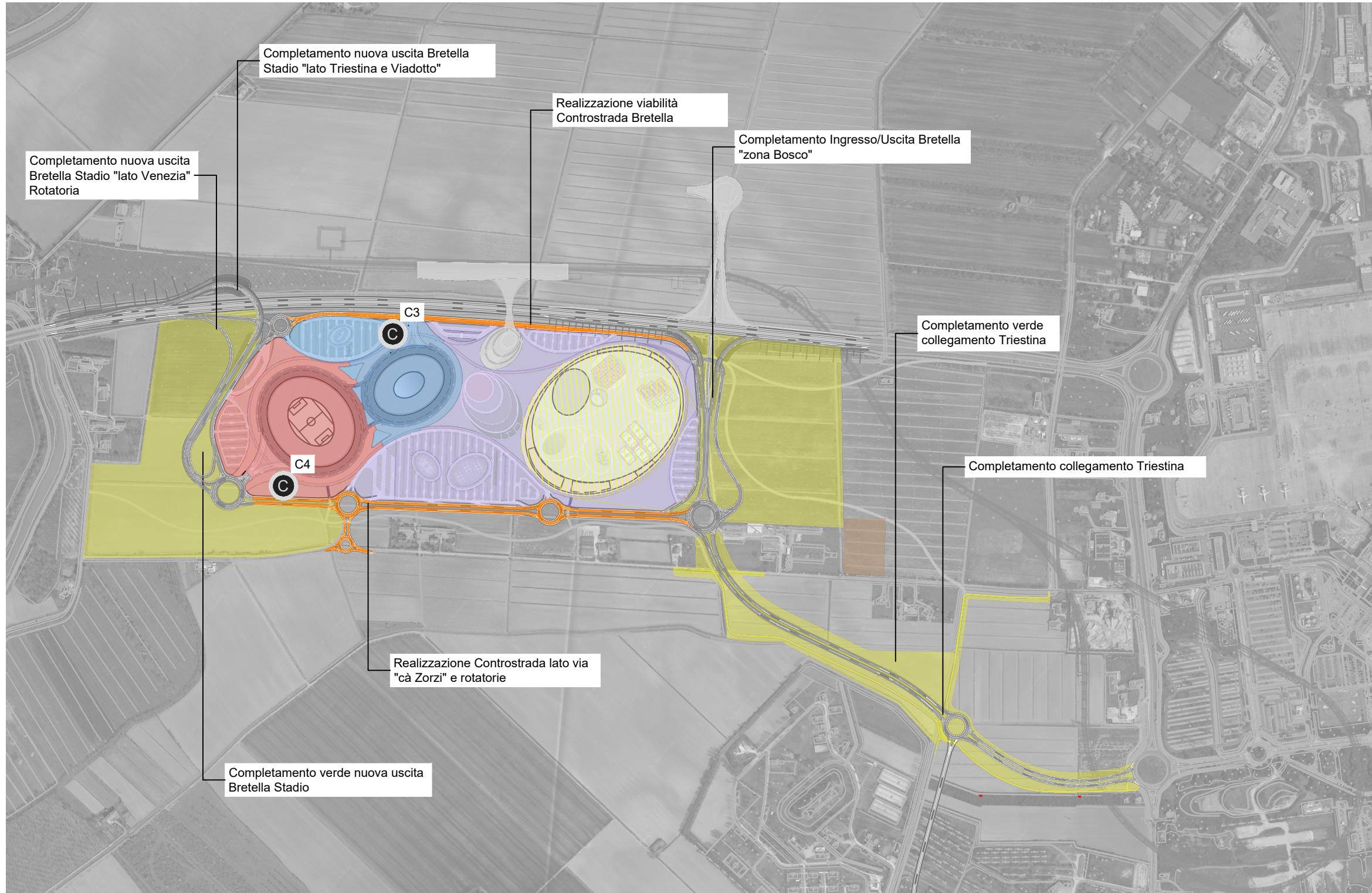
**NOTE**

In corso le opere di viabilità lungo via Cà Zorzi e la realizzazione sottoservizi opere di urbanizzazione. Proseguono strutture, impianti e finiture per stadio ed Arena.



#### LEGENDA

- Viabilità in realizzazione
- Area completata
- Bosco in realizzazione
- Viabilità realizzata
- Opere di urbanizzazione in realizzazione
- Stadio in realizzazione
- Area di cantiere temporanea
- Arena in realizzazione



Nome attività	Progresso	Page 8
<b>Viabilità</b>		
Tracciamenti, rilievi topografici e picchettamenti	✓	
Livellamento e preparazione area di cantiere comune (Education)	✓	
Esecuzione piste di cantiere accesso da Triestina, accesso viadotto e stadio	✓	
Nuova uscita Bretella Stadio "lato Trieste e Viadotto"	✓	
Nuova uscita Bretella Stadio "lato Venezia" Rotatoria	✓	
Viabilità Controstrada Bretella	✓	
Collegamento Triestina	✓	
Controstrada lato via "cà Zorzi" e roatorie	✓	
Ingresso/Uscita Bretella "zona Bosco"	✓	
Impianti e adeguamento sottoservizi#1	✓	
Impianti e adeguamento sottoservizi#2	-	
Pavimentazioni finali, segnaletica e finiture	-	
<b>Opere di Urbanizzazione</b>		
Accantieramento	✓	
Scavi di sbancamento_Zona Arena/stadio	✓	
Preparazione piani di posa_Zona Arena/stadio	✓	
Esecuzione rilevati e strati non legati_Zona Arena/stadio	✓	
Realizzazione opere fognarie_Zona Arena/stadio	✓	
Realizzazione polifere linee elettriche e dati_Zona Arena/stadio	✓	
Esecuzione rete idrica_Zona Arena/stadio	✓	
Interruzione Funzionale	✓	
Scavi di sbancamento_Intera area	✓	
Preparazione piani di posa_Intera area	✓	
Esecuzione rilevati e strati non legati_Intera area	✓	
Realizzazione opere fognarie	✓	
Realizzazione polifere linee elettriche e dati	✓	
Costruzione cabine elettriche	✓	
Esecuzione rete idrica	✓	
Completamento piani di posa pavimentazioni	-	
Esecuzioni pavimentazioni parcheggi	-	
Piazzale zona arena	-	
Arena esterna	-	
Pavimentazione piazze	-	
Segnaletica e finiture	-	
<b>Arena</b>		
ACCANTIERAMENTO	✓	
MOVIMENTAZIONE DEL TERRENO	✓	
FONDAZIONI PROFONDE	✓	
OPERE STRUTTURALI	✓	
FINITURE	✓	
RIVESTIMENTO ESTERNO - FACCIATE VETRATE	-	
IMPIANTI	✓	
SMALTIMENTO ACQUE METEORICHE	-	
ESTERNI	-	
<b>Bosco</b>		
Attività iniziali		
Accantieramento	✓	
Tracciamenti, rilievi topografici e picchettamenti	✓	
<b>Zona Nord</b>		
Verde Nuova uscita Bretella Stadio	✓	
Verde Viabilità Controstrada Bretella	-	
Verde Collegamento Triestina	✓	
Verde Controstrada lato via "cà Zorzi" e roatorie	-	
Verde Ingresso/Uscita Bretella "zona Bosco"	✓	
Completamento verde zona Nord (circa 12 ha)	✓	
<b>Zona Sud</b>		
Parte non interferente con Collegamento ferroviario (circa 10 ha)	✓	
Parte interferente con Collegamento ferroviario	-	
<b>Stadio</b>		
ACCANTIERAMENTO	✓	
MOVIMENTAZIONE DEL TERRENO	✓	
FONDAZIONI PROFONDE	✓	
OPERE STRUTTURALI	✓	
FINITURE	✓	
IMPIANTI	✓	
RIVESTIMENTO ESTERNO - FACCIATE VETRATE	-	
CAMPO DA CALCIO	-	
PARCHEGGIO P4	-	
ESTERNI	-	

AVANZAMENTO DEI LAVORI																											
DURATA (mesi)	1	2	3	4	5	6	7	8	9	10	11	12	13	14	15	16	17	18	19	20	21	22	23	24	25	26	27
VIABILITA'	✓	✓	✓	✓	✓	✓	✓	✓	✓	✓	✓	✓	✓	✓	✓	✓	✓	✓	✓	✓	✓	✓	✓	✓	✓	✓	✓
OPERE DI URBANIZZAZIONE			✓	✓	✓	✓	✓	✓	✓	✓	✓	✓	✓	✓	✓	✓	✓	✓	✓	✓	✓	✓	✓	✓	✓	✓	✓
ARENA			✓	✓	✓	✓	✓	✓	✓	✓	✓	✓	✓	✓	✓	✓	✓	✓	✓	✓	✓	✓	✓	✓	✓	✓	✓
BOSCO			✓	✓	✓	✓	✓	✓	✓	✓	✓	✓	✓	✓	✓	✓	✓	✓	✓	✓	✓	✓	✓	✓	✓	✓	✓
STADIO						✓	✓	✓	✓	✓	✓	✓	✓	✓	✓	✓	✓	✓	✓	✓	✓	✓	✓	✓	✓	✓	✓

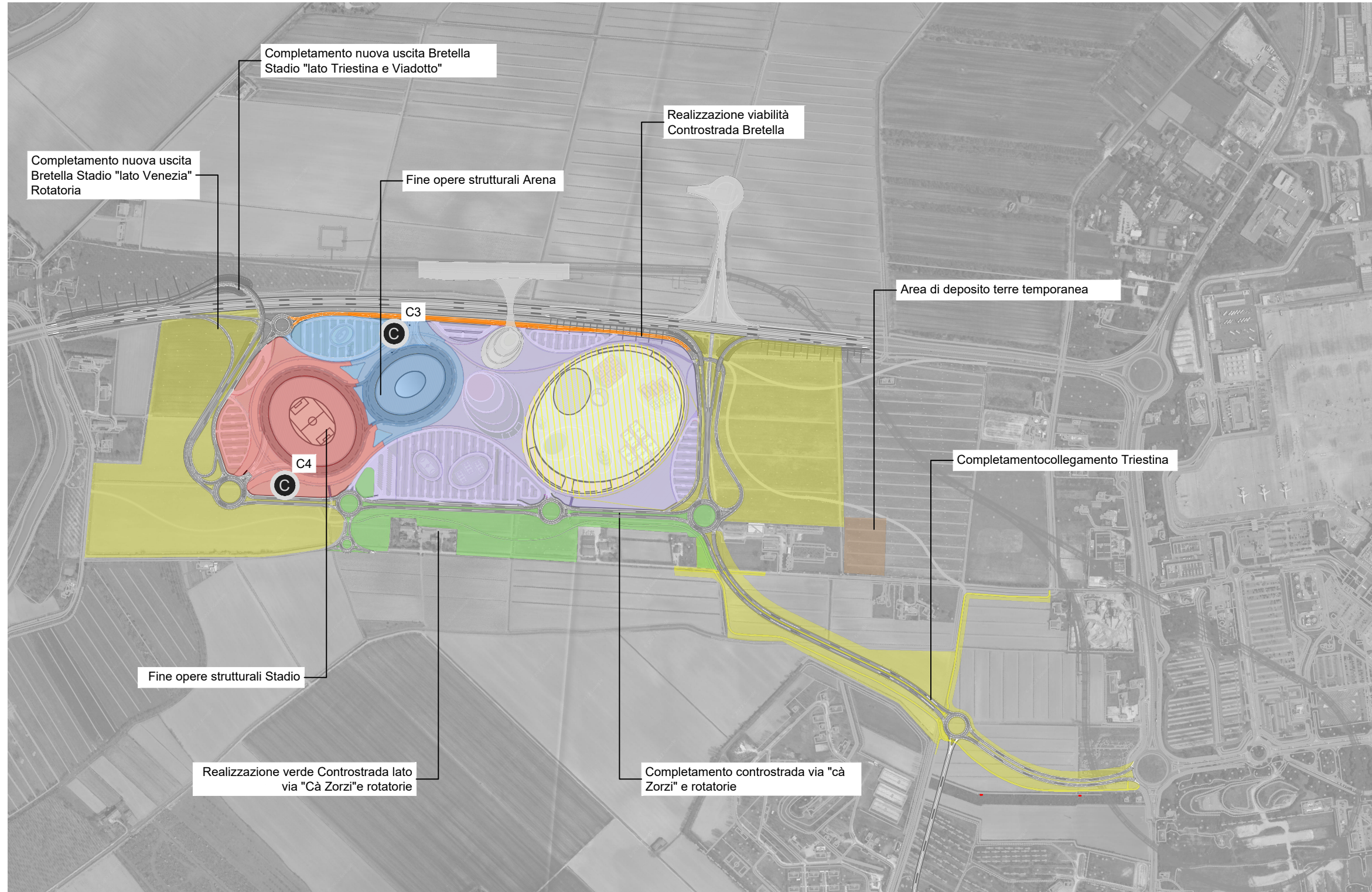
**NOTE**

Completata la viabilità lungo via cà Zorzi ed iniziate le attività lungo la controstrada lungo al bretella. Proseguono strutture, impianti e finiture per Stadio ed Arena.



### LEGENDA

- Viabilità in realizzazione
- Area completata parzialmente o totalmente
- Bosco in realizzazione
- Viabilità realizzata
- Opere di urbanizzazione in realizzazione
- Stadio in realizzazione
- Area di cantiere temporanea
- Arena in realizzazione



Nome attività	Avanzamento	Stato
<b>Viabilità</b>		
Tracciamenti, rilievi topografici e picchettamenti	✓	✓
Livellamento e preparazione area di cantiere comune (Education)	✓	✓
Esecuzione piste di cantiere accesso da Triestina, accesso viadotto e stadio	✓	✓
Nuova uscita Bretella Stadio "lato Triestina e Viadotto"	✓	✓
Nuova uscita Bretella Stadio "lato Venezia" Rotatoria	✓	✓
Viabilità Controstrada Bretella	✓	✓
Collegamento Triestina	✓	✓
Controstrada lato via "Cà Zorzi" e rotatorie	✓	✓
Ingresso/Uscita Bretella "zona Bosco"	✓	✓
Impianti e adeguamento sottoservizi#1	✓	✓
Impianti e adeguamento sottoservizi#2	-	✓
Pavimentazioni finali, segnaletica e finiture	-	✓
<b>Opere di Urbanizzazione</b>		
Accantieramento	✓	✓
Scavi di sbancamento_Zona Arena/stadio	✓	✓
Preparazione piani di posa_Zona Arena/stadio	✓	✓
Esecuzione rilevati e strati non legati_Zona Arena/stadio	✓	✓
Realizzazione opere fognarie_Zona Arena/stadio	✓	✓
Realizzazione polifere linee elettriche e dati_Zona Arena/stadio	✓	✓
Esecuzione rete idrica_Zona Arena/stadio	✓	✓
Interruzione Funzionale	✓	✓
Scavi di sbancamento_Intera area	✓	✓
Preparazione piani di posa_Intera area	✓	✓
Esecuzione rilevati e strati non legati_Intera area	✓	✓
Realizzazione opere fognarie	✓	✓
Realizzazione polifere linee elettriche e dati	✓	✓
Costruzione cabine elettriche	✓	✓
Esecuzione rete idrica	✓	✓
Completamento piani di posa pavimentazioni	✓	✓
Esecuzioni pavimentazioni parcheggi	✓	✓
Piazze zona arena	-	✓
Arena esterna	✓	✓
Pavimentazione piazze	✓	✓
Segnaletica e finiture	-	✓
<b>Arena</b>		
ACCANTIERAMENTO	✓	✓
MOVIMENTAZIONE DEL TERRENO	✓	✓
FONDAZIONI PROFONDE	✓	✓
OPERE STRUTTURALI	✓	✓
FINITURE	✓	✓
RIVESTIMENTO ESTERNO - FACCIATE VETRATE	-	✓
IMPIANTI	✓	✓
SMALTIMENTO ACQUE METEORICHE	✓	✓
ESTERNI	-	✓
<b>Bosco</b>		
Attività iniziali		
Accantieramento	✓	✓
Tracciamenti, rilievi topografici e picchettamenti	✓	✓
Zona Nord		
Verde Nuova uscita Bretella Stadio	✓	✓
Verde Viabilità Controstrada Bretella	-	✓
Verde Collegamento Triestina	✓	✓
Verde Controstrada lato via "Cà Zorzi" e rotatorie	✓	✓
Verde Ingresso/Uscita Bretella "zona Bosco"	✓	✓
Completamento verde zona Nord (circa 12 ha)	✓	✓
Zona Sud		
Parte non interferente con Collegamento ferroviario (circa 10 ha)	✓	✓
Parte interferente con Collegamento ferroviario	-	✓
<b>Stadio</b>		
ACCANTIERAMENTO	✓	✓
MOVIMENTAZIONE DEL TERRENO	✓	✓
FONDAZIONI PROFONDE	✓	✓
OPERE STRUTTURALI	✓	✓
FINITURE	✓	✓
IMPIANTI	✓	✓
RIVESTIMENTO ESTERNO - FACCIATE VETRATE	✓	✓
CAMPO DA CALCIO	-	✓
PARCHEGGIO P4	-	✓
ESTERNI	✓	✓

AVANZAMENTO DEI LAVORI																											
DURATA (mesi)	1	2	3	4	5	6	7	8	9	10	11	12	13	14	15	16	17	18	19	20	21	22	23	24	25	26	27
VIABILITA'	✓	✓	✓	✓	✓	✓	✓	✓	✓	✓	✓	✓	✓	✓	✓	✓	✓	✓	✓	✓	✓	✓	✓	✓	✓	✓	✓
OPERE DI URBANIZZAZIONE			✓	✓	✓	✓	✓	✓	✓	✓	✓	✓	✓	✓	✓	✓	✓	✓	✓	✓	✓	✓	✓	✓	✓	✓	✓
ARENA			✓	✓	✓	✓	✓	✓	✓	✓	✓	✓	✓	✓	✓	✓	✓	✓	✓	✓	✓	✓	✓	✓	✓	✓	✓
BOSCO			✓	✓	✓	✓	✓	✓	✓	✓	✓	✓	✓	✓	✓	✓	✓	✓	✓	✓	✓	✓	✓	✓	✓	✓	✓
STADIO						✓	✓	✓	✓	✓	✓	✓	✓	✓	✓	✓	✓	✓	✓	✓	✓	✓	✓	✓	✓	✓	✓

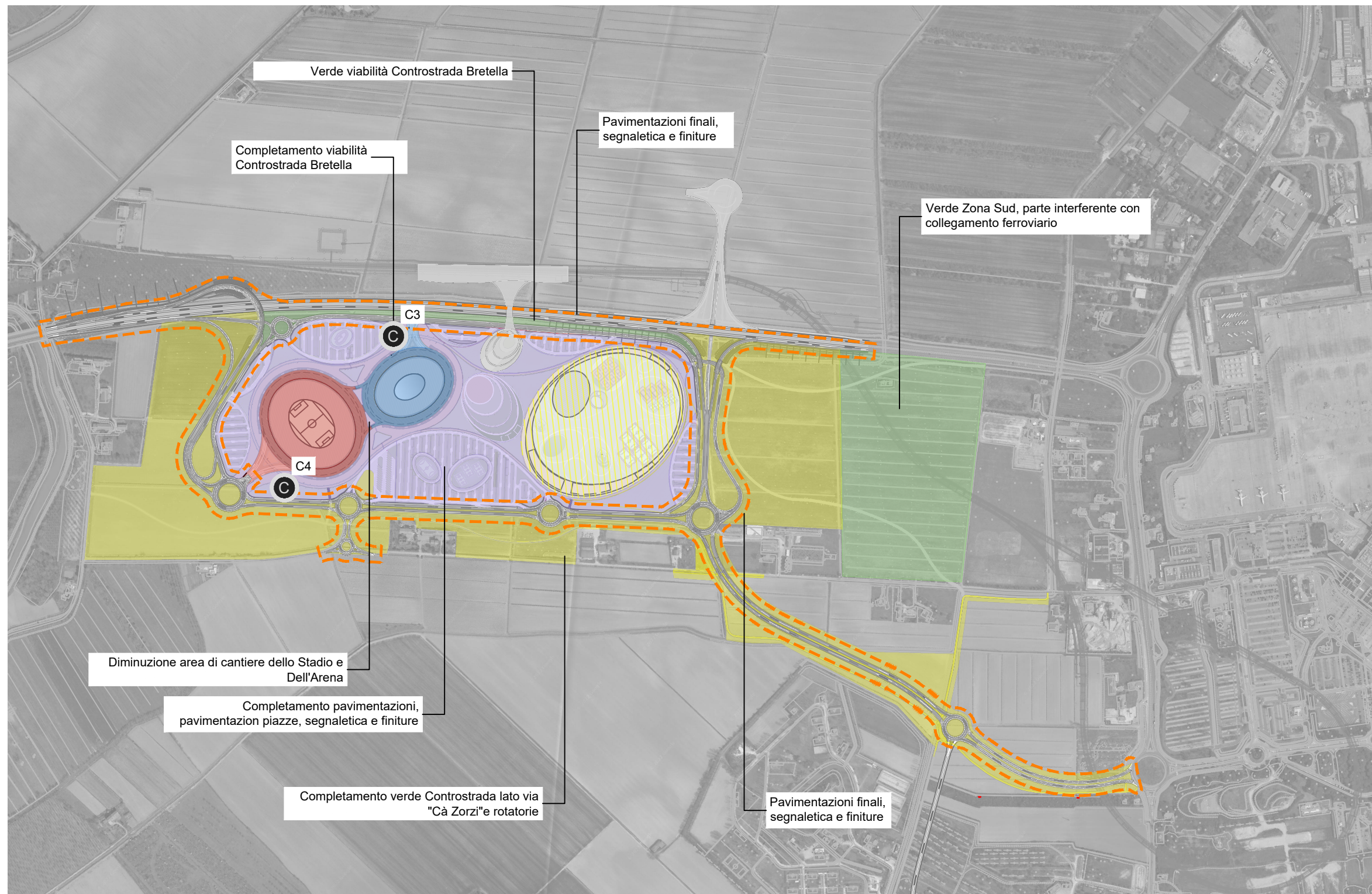
**NOTE**

Completate le opere di viabilità, si procederà nella fase successiva con tappetini e finiture. Completati i sottoservizi nelle opere di urbanizzazione, inizia il completamento dei parcheggi e degli ultimi strati di rilevato. Completate le opere strutturali per stadio ed arena, si prosegue con finiture ed impianti.



### LEGENDA

- Viabilità in realizzazione
- Viabilità realizzata
- C Area di cantiere temporanea
- Area completata
- Opere di urbanizzazione in realizzazione
- Arena in realizzazione
- Bosco in realizzazione
- Stadio in realizzazione



Nome attività	Avanzamento	Fase 10
<b>Viabilità</b>		
Traccamenti, rilievi topografici e picchettamenti	✓	✓
Livellamento e preparazione area di cantiere comune (Education)	✓	✓
Esecuzione piste di cantiere accesso da Triestina, accesso viadotto e stadio	✓	✓
Nuova uscita Bretella Stadio "lato Trieste e Viadotto"	✓	✓
Viabilità Controstrada Bretella	✓	✓
Collegamento Triestina	✓	✓
Controstrada lato via "Cà Zorzi" e rotatorie	✓	✓
Ingresso/Uscita Bretella "zona Bosco"	✓	✓
Impianti e adeguamento sottoservizi#1	✓	✓
Impianti e adeguamento sottoservizi#2	✓	✓
Pavimentazioni finali, segnaletica e finiture	✓	✓
<b>Opere di Urbanizzazione</b>		
Accantieramento	✓	✓
Scavi di sbancamento_Zona Arena/stadio	✓	✓
Preparazione piani di posa_Zona Arena/stadio	✓	✓
Esecuzione rilevati e strati non legati_Zona Arena/stadio	✓	✓
Realizzazione opere fognarie_Zona Arena/stadio	✓	✓
Realizzazione polifere linee elettriche e dati_Zona Arena/stadio	✓	✓
Esecuzione rete idrica_Zona Arena/stadio	✓	✓
Interruzione Funzionale	✓	✓
Scavi di sbancamento_Intera area	✓	✓
Preparazione piani di posa_Intera area	✓	✓
Esecuzione rilevati e strati non legati_Intera area	✓	✓
Realizzazione opere fognarie	✓	✓
Realizzazione polifere linee elettriche e dati	✓	✓
Costruzione cabine elettriche	✓	✓
Esecuzione rete idrica	✓	✓
Completamento piani di posa pavimentazioni	✓	✓
Esecuzioni pavimentazioni parcheggi	✓	✓
Piazze zona arena	✓	✓
Arena esterna	✓	✓
Pavimentazione e piazze	✓	✓
Segnaletica e finiture	✓	✓
<b>Arena</b>		
ACCANTIERAMENTO	✓	✓
MOVIMENTAZIONE DEL TERRENO	✓	✓
FONDAZIONI PROFONDE	✓	✓
OPERE STRUTTURALI	✓	✓
FINITURE	✓	✓
RIVESTIMENTO ESTERNO - FACCIATE VETRATE	✓	✓
IMPIANTI	✓	✓
SMALTIMENTO ACQUE METEORICHE	✓	✓
ESTERNI	✓	✓
<b>Bosco</b>		
Attività iniziali	✓	✓
Accantieramento	✓	✓
Traccamenti, rilievi topografici e picchettamenti	✓	✓
<b>Zona Nord</b>		
Verde Nuova uscita Bretella Stadio	✓	✓
Verde Viabilità Controstrada Bretella	✓	✓
Verde Collegamento Triestina	✓	✓
Verde Controstrada lato via "Cà Zorzi" e rotatorie	✓	✓
Verde Ingresso/Uscita Bretella "zona Bosco"	✓	✓
Completamento verde zona Nord (circa 12 ha)	✓	✓
<b>Zona Sud</b>		
Parte non interferente con Collegamento ferroviario (circa 10 ha)	✓	✓
Parte interferente con Collegamento ferroviario	✓	✓
<b>Stadio</b>		
ACCANTIERAMENTO	✓	✓
MOVIMENTAZIONE DEL TERRENO	✓	✓
FONDAZIONI PROFONDE	✓	✓
OPERE STRUTTURALI	✓	✓
FINITURE	✓	✓
IMPIANTI	✓	✓
RIVESTIMENTO ESTERNO - FACCIATE VETRATE	✓	✓
CAMPO DA CALCIO	✓	✓
PARCHEGGIO P4	✓	✓
ESTERNI	✓	✓

AVANZAMENTO DEI LAVORI																											
DURATA (mesi)	1	2	3	4	5	6	7	8	9	10	11	12	13	14	15	16	17	18	19	20	21	22	23	24	25	26	27
VIABILITA'																											
OPERE DI URBANIZZAZIONE																											
ARENA																											
BOSCO																											
STADIO																											

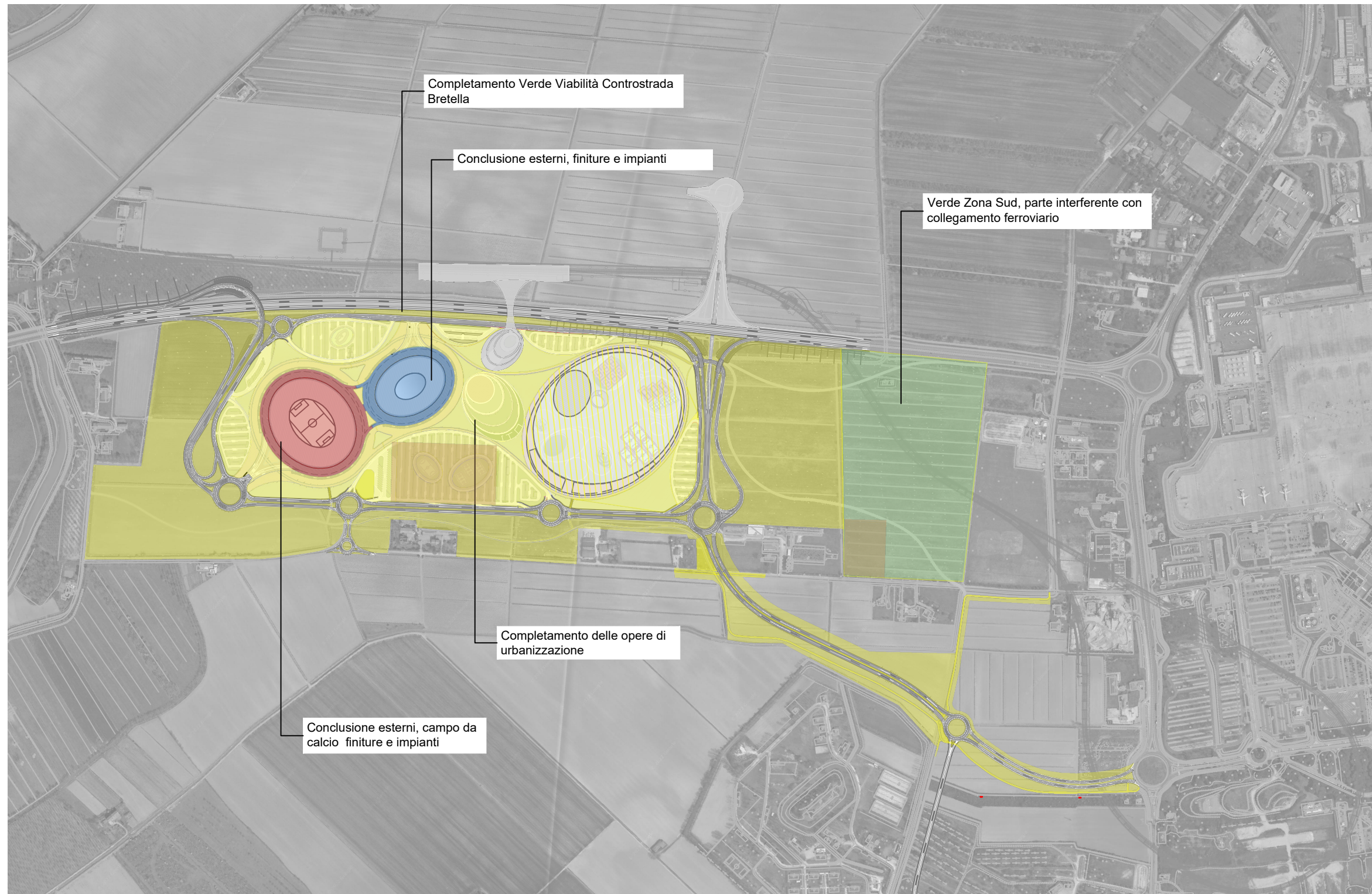
**NOTE**

Nella decima fase si procede alla realizzazione degli impianti e sottoservizi delle aree esterne, l'esecuzione delle pavimentazioni, delle piazze e la conclusine della segnaletica nonché finiture per le opere di urbanizzazione interna. Nell'Arena e nello Stadio si eseguono impianti, rivestimenti e le varie finiture.



### LEGENDA

- Viabilità in realizzazione
- Area completata
- Bosco in realizzazione
- Viabilità realizzata
- Opere di urbanizzazione in realizzazione
- Stadio in realizzazione
- Arena in realizzazione
- Area di cantiere temporanea



Nome attività	Fase 11
<b>Viabilità</b>	
Tracciamenti, rilievi topografici e picchettamenti	✓
Livellamento e preparazione area di cantiere comune (Education)	✓
Esecuzione piste di cantiere accesso da Triestina, accesso viadotto e stadio	✓
Nuova uscita Bretella Stadio "lato Trieste e Viadotto"	✓
Nuova uscita Bretella Stadio "lato Venezia" Rotatoria	✓
Viabilità Controstrada Bretella	✓
Collegamento Triestina	✓
Controstrada lato via "cà Zorzi" e rotatorie	✓
Ingresso/Uscita Bretella "zona Bosco"	✓
Impianti e adeguamento sottoservizi#1	✓
Impianti e adeguamento sottoservizi#2	✓
Pavimentazioni finali, segnaletica e finiture	✓
<b>Opere di Urbanizzazione</b>	
Accantieramento	✓
Scavi di sbancamento_Zona Arena/stadio	✓
Preparazione piani di posa_Zona Arena/stadio	✓
Esecuzione rilevati e strati non legati_Zona Arena/stadio	✓
Realizzazione opere fognarie_Zona Arena/stadio	✓
Realizzazione polifere linee elettriche e dati_Zona Arena/stadio	✓
Esecuzione rete idrica_Zona Arena/stadio	✓
Interruzione Funzionale	✓
Scavi di sbancamento_Intera area	✓
Preparazione piani di posa_Intera area	✓
Esecuzione rilevati e strati non legati_Intera area	✓
Realizzazione opere fognarie	✓
Realizzazione polifere linee elettriche e dati	✓
Costruzione cabine elettriche	✓
Esecuzione rete idrica	✓
Completamento piani di posa pavimentazioni	✓
Esecuzioni pavimentazioni parcheggi	✓
Piazzale zona arena	✓
Arena esterna	✓
Pavimentazione piazze	✓
Segnaletica e finiture	✓
<b>Arena</b>	
ACCANTIERAMENTO	✓
MOVIMENTAZIONE DEL TERRENO	✓
FONDAZIONI PROFONDE	✓
OPERE STRUTTURALI	✓
FINITURE	✓
RIVESTIMENTO ESTERNO - FACCIATE VETRATE	✓
IMPIANTI	✓
SMALTIMENTO ACQUE METEORICHE	✓
ESTERNI	✓
<b>Bosco</b>	
Attività iniziali	✓
Accantieramento	✓
Tracciamenti, rilievi topografici e picchettamenti	✓
<b>Zona Nord</b>	
Verde Nuova uscita Bretella Stadio	✓
Verde Viabilità Controstrada Bretella	✓
Verde Collegamento Triestina	✓
Verde Controstrada lato via "cà Zorzi" e rotatorie	✓
Verde Ingresso/Uscita Bretella "zona Bosco"	✓
Completamento verde zona Nord (circa 12 ha)	✓
<b>Zona Sud</b>	
Parte non interferente con Collegamento ferroviario (circa 10 ha)	✓
Parte interferente con Collegamento ferroviario	✓
<b>Stadio</b>	
ACCANTIERAMENTO	✓
MOVIMENTAZIONE DEL TERRENO	✓
FONDAZIONI PROFONDE	✓
OPERE STRUTTURALI	✓
FINITURE	✓
IMPIANTI	✓
RIVESTIMENTO ESTERNO - FACCIATE VETRATE	✓
CAMPO DA CALCIO	✓
PARCHEGGIO P4	✓
ESTERNI	✓

AVANZAMENTO DEI LAVORI																											
DURATA (mesi)	1	2	3	4	5	6	7	8	9	10	11	12	13	14	15	16	17	18	19	20	21	22	23	24	25	26	27
VIABILITA'																											
OPERE DI URBANIZZAZIONE																											
ARENA																											
BOSCO																											
STADIO																											

### NOTE

Nell'undicesima fase si prevede la conclusione delle lavorazioni. Tutte le opere di viabilità principale esterna risultano terminate mentre si procede al completamento delle opere di urbanizzazione delle aree interne con l'ultimazione del piazzale dell'Arena, la segnaletica e finiture varie.  
Relativamente a Stadio ed Arena, in questa fase, vengono ad essere portati a termine i lavori di finiture, gli impianti e le varie facciate vetrate.  
Anche per quel che riguarda la aree verdi esterne, la fase undici si caratterizza per la realizzazione del bosco della zona sud.