

COMMITTENTE



**COMUNE DI
VENEZIA**



PROGETTO

PIANO INTEGRATO METROPOLITANO EX ART 21 DL 152/21 - PNRR M5C2 INTERVENTO 2.2.

BOSCO DELLO SPORT

Intervento **I03** - Opere a verde e di paesaggio

PROGETTISTA



ricerca **research**
pianificazione **planning**
progettazione **project**
Istituto di Ricerca riconosciuto dal
Ministero dell'Istruzione e della
Ricerca, dal Ministero delle
Politiche Agricole Forestali

AGRI.TE.CO. **Ambiente Progetto Territorio sc**
via Toffoli 13, 30135 Marghera (VE) | www.agriteco.com
agriteco_info@agriteco.com | agriteco@pec.it | tel +39041920484
fax 041930106

Gruppo di progettazione

Dott. Alessandro Vendramini
Agr. Dott. Roberta Rocco
Arch. Francesco Bortolato
Geom. Davide Folin
Arch. Francesca Giantin
Ing. Loris Lovo
Dott. Francesca Pavanello

EMISSIONE

PROGETTO DI FATTIBILITÀ TECNICO-ECONOMICA

(di cui agli artt. 44 e 48 del decreto-legge 31 maggio 2021, n. 77, convertito nella legge 29 luglio 2021, n. 108, delle prime indicazioni e prescrizioni per la stesura dei Piani di Sicurezza e dell'aggiornamento dello studio del traffico).

TITOLO ELABORATO

DOCUMENTI GENERALI

Dpcumento di intercoordinamento tra i cantieri dei diversi lotti

REV.	DATA	FILE	OGGETTO	DIS.	APPR.
a	28/10/2022	I03-PFTE-D-016-A	Prima Emissione	R.R.	A.V.
b					
c					
d					
e					
f					
g					
h					

RESPONSABILE UNICO DEL PROCEDIMENTO:

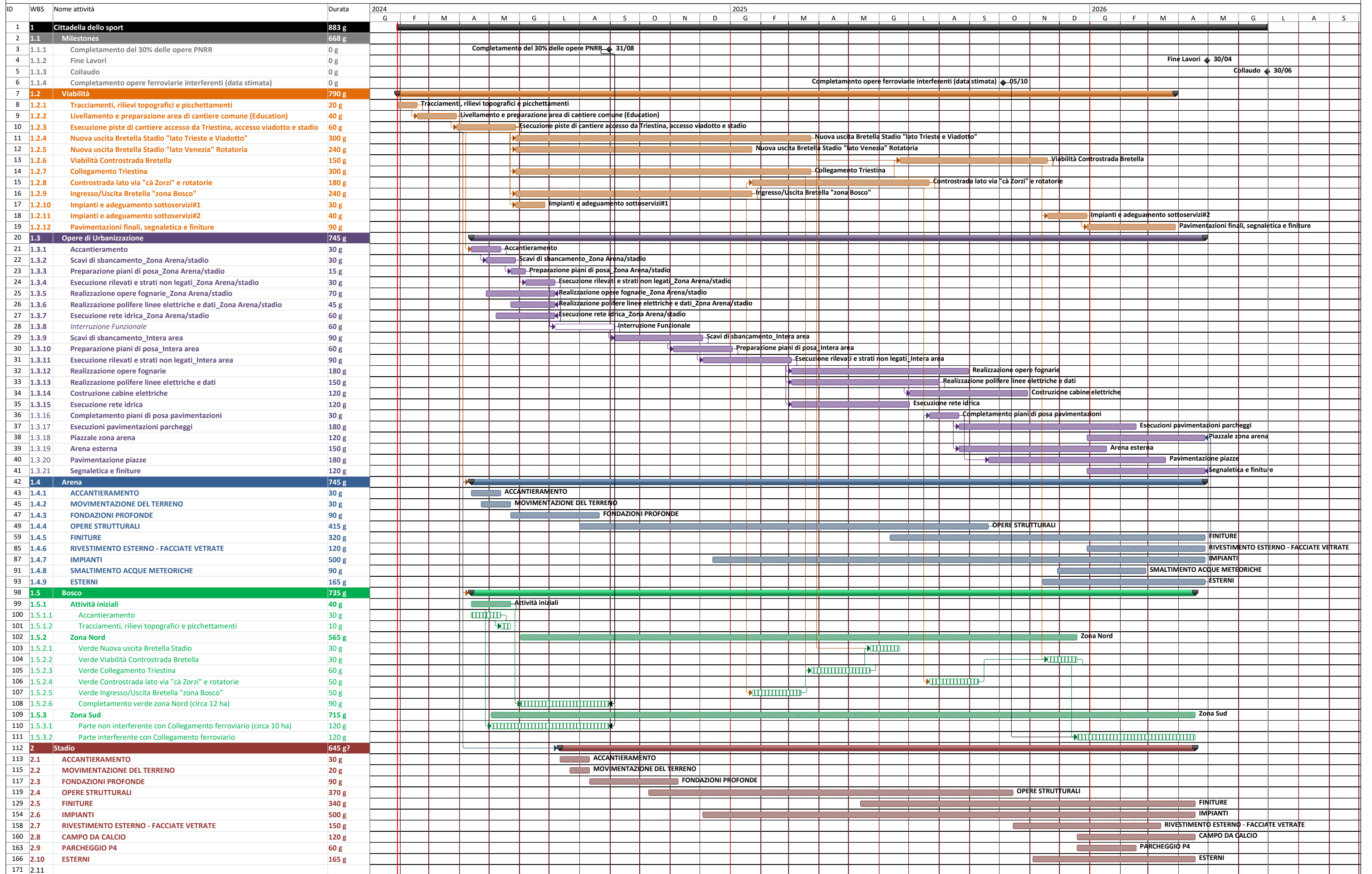
Arch. Cristina Guerretta

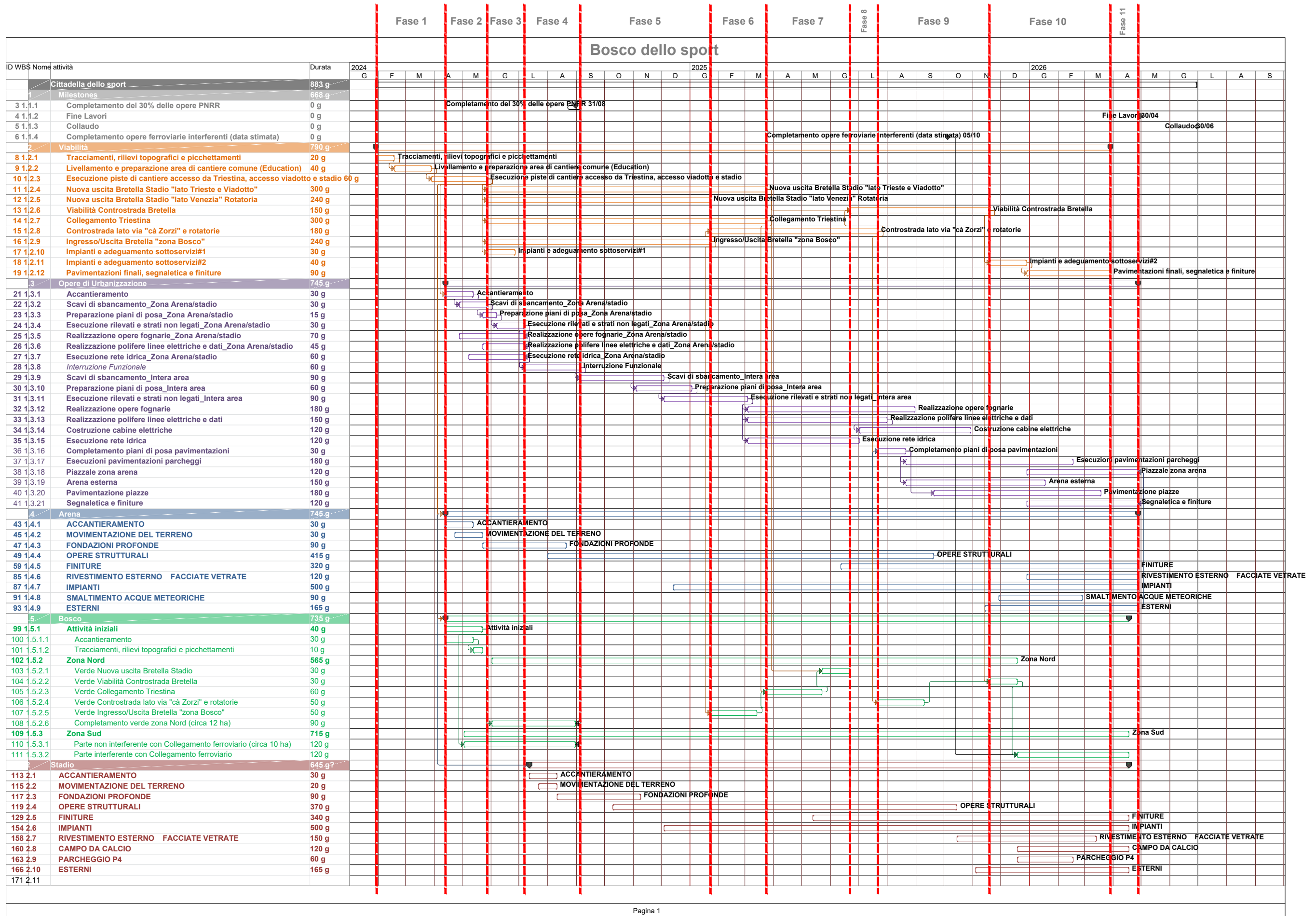
ELABORATO N.

D-016

DATA: 28/10/2022	SCALA:	FILE: 03-PFTE-D-016-A.pcf	N. INTERVENTO I03
PROGETTO R. Rocco	DISEGNO	VERIFICA R. Rocco	APPROVAZIONE A. Vendramini

Bosco dello sport



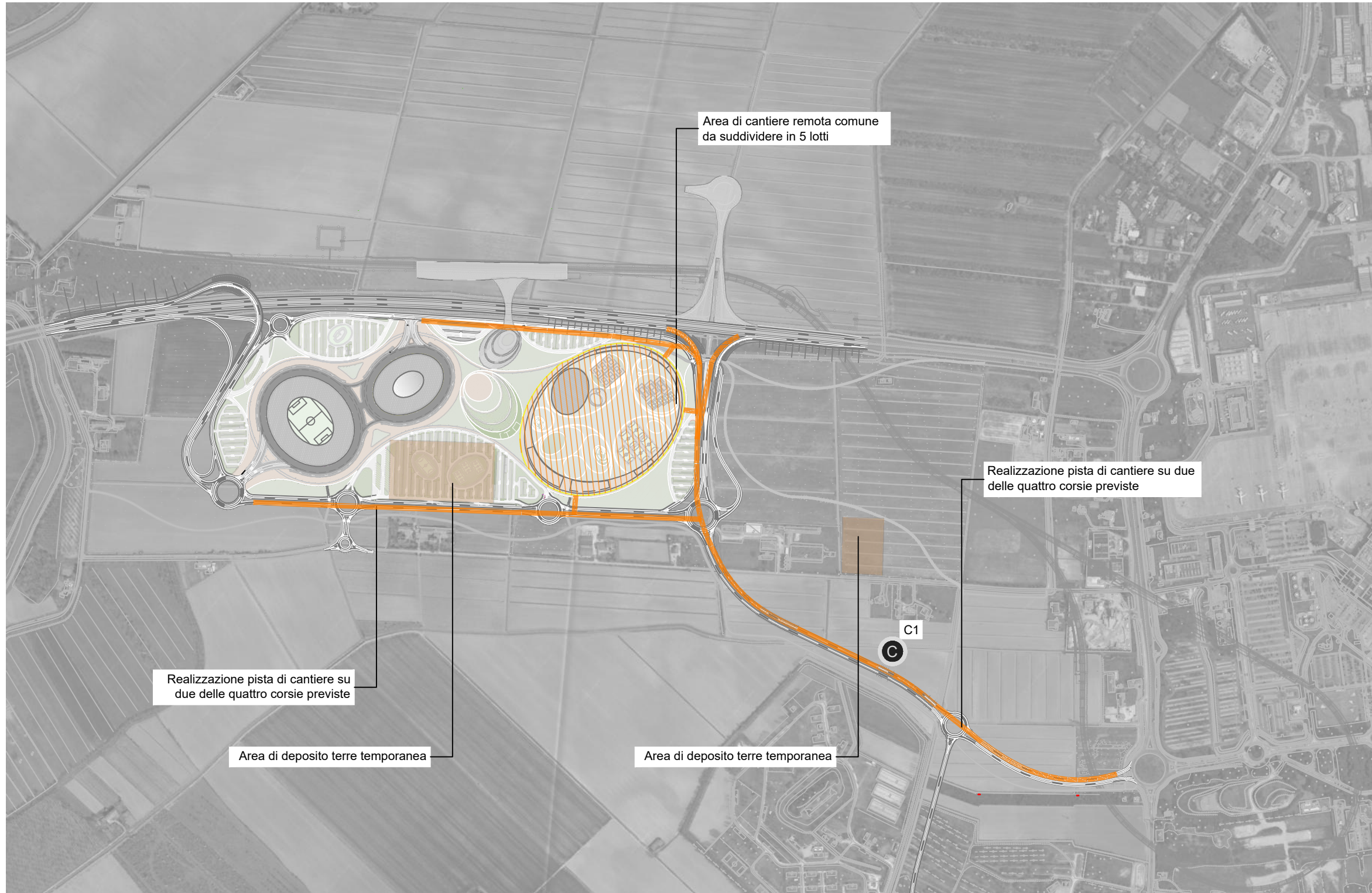


01

FASE 01 Cantierizzazione generale

LEGENDA

- Piste di cantiere in realizzazione
- Piste di cantiere realizzate
- C Area di cantiere temporanea
- //// Realizzazione area di cantiere comune



Nome attività	Progresso
Viabilità	
Traccamenti, rilievi topografici e picchettamenti	✓
Livellamento e preparazione area di cantiere comune (Education)	✓
Esecuzione piste di cantiere accesso da Triestina, accesso viadotto e stadio	-
Nuova uscita Bretella Stadio "lato Trieste e Viadotto"	-
Viabilità Controstrada Bretella	-
Collegamento Triestina	-
Controstrada lato via "cà Zorzi" e rotatorie	-
Ingresso/Uscita Bretella "zona Bosco"	-
Impianti e adeguamento sottoservizi#1	-
Impianti e adeguamento sottoservizi#2	-
Pavimentazioni finali, segnaletica e finiture	-
Opere di Urbanizzazione	
Accantieramento	-
Scavi di sbancamento_Zona Arena/stadio	-
Preparazione piani di posa_Zona Arena/stadio	-
Esecuzione rilevati e strati non legati_Zona Arena/stadio	-
Realizzazione opere fognarie_Zona Arena/stadio	-
Realizzazione polifere linee elettriche e dati_Zona Arena/stadio	-
Esecuzione rete idrica_Zona Arena/stadio	-
Interruzione Funzionale	-
Scavi di sbancamento_Intera area	-
Preparazione piani di posa_Intera area	-
Esecuzione rilevati e strati non legati_Intera area	-
Realizzazione opere fognarie	-
Realizzazione polifere linee elettriche e dati	-
Costruzione cabine elettriche	-
Esecuzione rete idrica	-
Completamento piani di posa pavimentazioni	-
Esecuzioni pavimentazioni parcheggi	-
Piazze zona arena	-
Arena esterna	-
Pavimentazione piazze	-
Segnaletica e finiture	-
Arena	
ACCANTIERAMENTO	-
MOVIMENTAZIONE DEL TERRENO	-
FONDAZIONI PROFONDE	-
OPERE STRUTTURALI	-
FINITURE	-
RIVESTIMENTO ESTERNO - FACCIATE VETRATE	-
IMPIANTI	-
SMALTIMENTO ACQUE METEORICHE	-
ESTERNI	-
Bosco	
Attività Iniziali	-
Accantieramento	-
Traccamenti, rilievi topografici e picchettamenti	-
Zona Nord	
Verde Nuova uscita Bretella Stadio	-
Verde Viabilità Controstrada Bretella	-
Verde Collegamento Triestina	-
Verde Controstrada lato via "cà Zorzi" e rotatorie	-
Verde Ingresso/Uscita Bretella "zona Bosco"	-
Completamento verde zona Nord (circa 12 ha)	-
Zona Sud	
Parte non interferente con Collegamento ferroviario (circa 10 ha)	-
Parte interferente con Collegamento ferroviario	-
Stadio	
ACCANTIERAMENTO	-
MOVIMENTAZIONE DEL TERRENO	-
FONDAZIONI PROFONDE	-
OPERE STRUTTURALI	-
FINITURE	-
IMPIANTI	-
RIVESTIMENTO ESTERNO - FACCIATE VETRATE	-
CAMPO DA CALCIO	-
PARCHEGGIO P4	-
ESTERNI	-

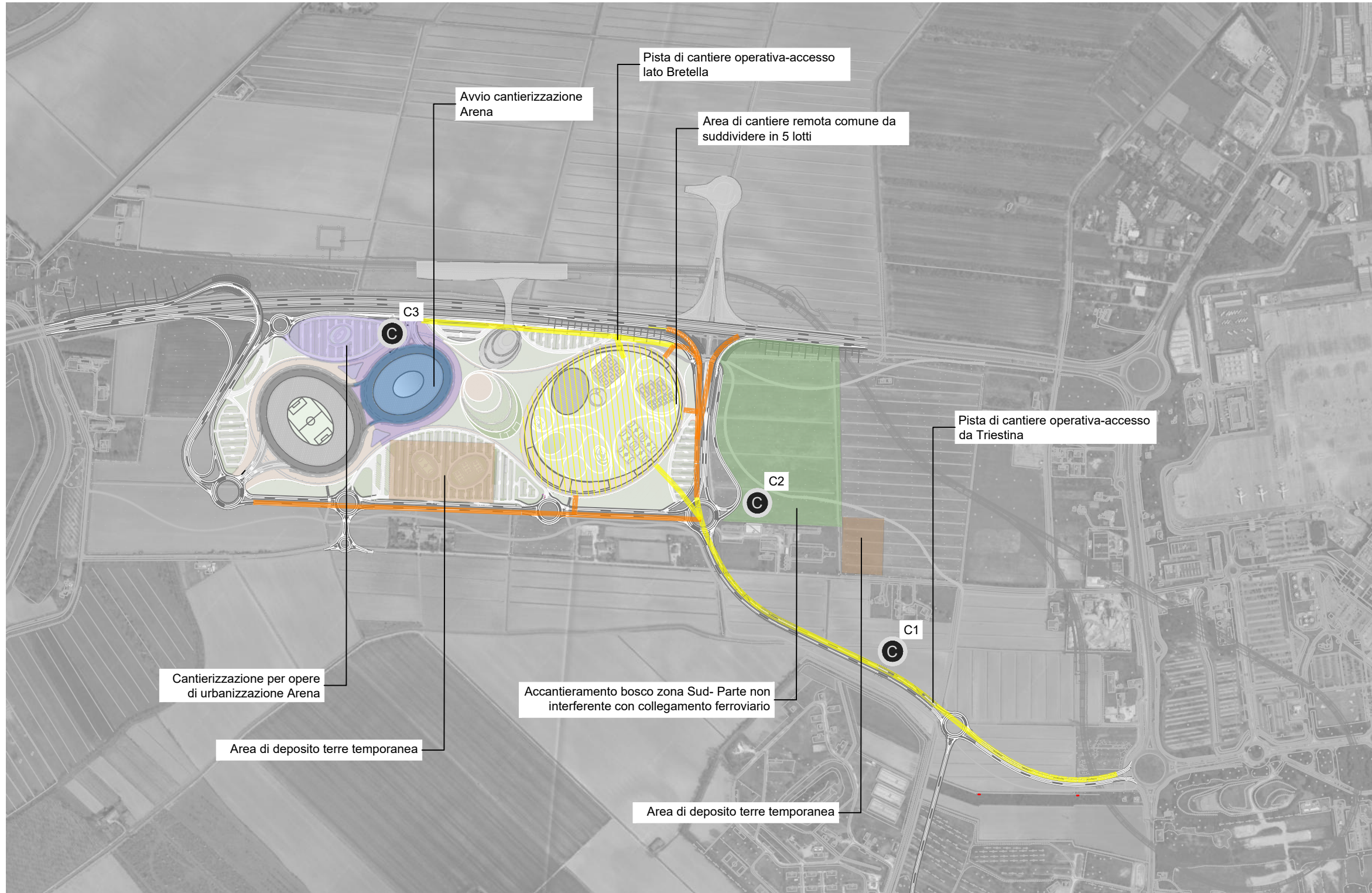
AVANZAMENTO DEI LAVORI																											
DURATA (mesi)	1	2	3	4	5	6	7	8	9	10	11	12	13	14	15	16	17	18	19	20	21	22	23	24	25	26	27
VIABILITA'																											
OPERE DI URBANIZZAZIONE																											
ARENA																											
BOSCO																											
STADIO																											

NOTE

Cantierizzazione generale dei lavori a cura dell'appalto relativo alla costruzione delle strade. Collegamento dalla Triestina, rotatoria aeroporto, costruzione di pista di cantiere lungo una corsia della strada di accesso. Livellamento e preparazione area di cantiere comune.

LEGENDA

- Piste di cantiere in realizzazione
- Piste di cantiere realizzate
- Area di cantiere temporanea
- Area di cantiere comune
- Opere di urbanizzazione in realizzazione
- Arena in realizzazione
- Bosco in realizzazione



Nome attività	fase 2
Viabilità	
Traccamenti, rilievi topografici e picchettamenti	✓
Livellamento e preparazione area di cantiere comune (Education)	✓
Esecuzione piste di cantiere accesso da Triestina, accesso viadotto e stadio	✓
Nuova uscita Bretella Stadio "lato Trieste e Viadotto"	-
Nuova uscita Bretella Stadio "lato Venezia" Rotatoria	-
Viabilità Controstrada Bretella	-
Collegamento Triestina	-
Controstrada lato via "ca Zorzi" e rotatorie	-
Ingresso/Uscita Bretella "zona Bosco"	-
Impianti e adeguamento sotto servizi#1	-
Impianti e adeguamento sotto servizi#2	-
Pavimentazioni finali, segnaletica e finiture	-
Opere di Urbanizzazione	
Accantieramento	✓
Scavi di sbancamento_Zona Arena/stadio	✓
Preparazione piani di posa_Zona Arena/stadio	✓
Esecuzione rilevati e strati non legati_Zona Arena/stadio	-
Realizzazione opere fognarie_Zona Arena/stadio	✓
Realizzazione polifere linee elettriche e dati_Zona Arena/stadio	✓
Esecuzione rete idrica_Zona Arena/stadio	✓
Interruzione Funzionale	-
Scavi di sbancamento_Intera area	-
Preparazione piani di posa_Intera area	-
Esecuzione rilevati e strati non legati_Intera area	-
Realizzazione opere fognarie	-
Realizzazione polifere linee elettriche e dati	-
Costruzione cabine elettriche	-
Esecuzione rete idrica	-
Completamento piani di posa pavimentazioni	-
Esecuzioni pavimentazioni parcheggi	-
Piazzale zona arena	-
Arena esterna	-
Pavimentazione piazze	-
Segnaletica e finiture	-
Arena	
ACCANTIERAMENTO	✓
MOVIMENTAZIONE DEL TERRENO	✓
FONDAZIONI PROFONDE	✓
OPERE STRUTTURALI	-
FINITURE	-
RIVESTIMENTO ESTERNO - FACCIATE VETRATE	-
IMPIANTI	-
SMALTIMENTO ACQUE METEORICHE	-
ESTERNI	-
Bosco	
Attività iniziali	
Accantieramento	✓
Traccamenti, rilievi topografici e picchettamenti	✓
Zona Nord	
Verde Nuova uscita Bretella Stadio	-
Verde Viabilità Controstrada Bretella	-
Verde Collegamento Triestina	-
Verde Controstrada lato via "ca Zorzi" e rotatorie	-
Verde Ingresso/Uscita Bretella "zona Bosco"	-
Completamento verde zona Nord (circa 12 ha)	-
Zona Sud	
Parte non interferente con Collegamento ferroviario (circa 10 ha)	✓
Parte interferente con Collegamento ferroviario	-
Stadio	
ACCANTIERAMENTO	-
MOVIMENTAZIONE DEL TERRENO	-
FONDAZIONI PROFONDE	-
OPERE STRUTTURALI	-
FINITURE	-
IMPIANTI	-
RIVESTIMENTO ESTERNO - FACCIATE VETRATE	-
CAMPO DA CALCIO	-
PARCHEGGIO P4	-
ESTERNI	-

AVANZAMENTO DEI LAVORI																											
DURATA (mesi)	1	2	3	4	5	6	7	8	9	10	11	12	13	14	15	16	17	18	19	20	21	22	23	24	25	26	27
VIABILITA'																											
OPERE DI URBANIZZAZIONE																											
ARENA																											
BOSCO																											
STADIO																											

NOTE

Avvio delle attività relative alla costruzione dell'arena. Realizzazione delle opere di urbanizzazione nella zona Arena al fine di dare le aree necessarie per stoccare il materiale per eseguire i lavori.

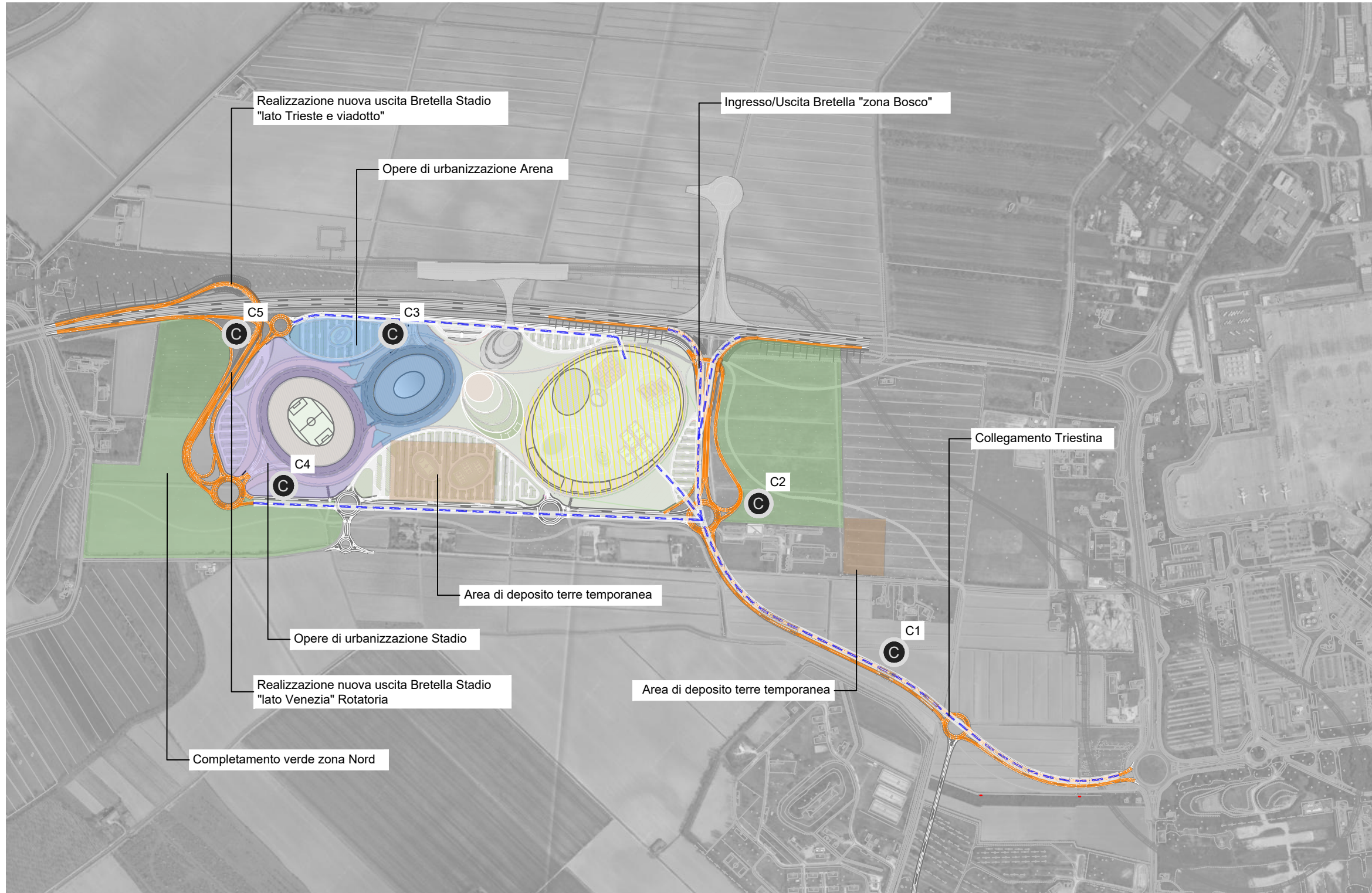
Inizio lavori per la realizzazione area verde a Sud non interferente con collegamento ferroviario.

03

FASE 03 Cantierizzazione generale

LEGENDA

- Viabilità in realizzazione
- Viabilità realizzata
- C Area di cantiere temporanea
- Area di cantiere comune
- Opere di urbanizzazione in realizzazione
- Arena in realizzazione
- Bosco in realizzazione
- - - Accessibilità ai cantieri



Nome attività	Avanzamento
Viabilità	
Traccamenti, rilievi topografici e picchettamenti	✓
Livellamento e preparazione area di cantiere comune (Education)	✓
Esecuzione piste di cantiere accesso da Triestina, accesso viadotto e stadio	✓
Nuova uscita Bretella Stadio "lato Trieste e Viadotto"	✓
Nuova uscita Bretella Stadio "lato Venezia" Rotatoria	✓
Viabilità Controstrada Bretella	-
Collegamento Triestina	✓
Controstrada lato via "cà Zorzi" e rotatorie	✓
Ingresso/Uscita Bretella "zona Bosco"	✓
Impianti e adeguamento sottoservizi#1	✓
Impianti e adeguamento sottoservizi#2	-
Pavimentazioni finali, segnaletica e finiture	-
Opere di Urbanizzazione	
Accantieramento	✓
Scavi di sbancamento_Zona Arena/stadio	✓
Preparazione piani di posa_Zona Arena/stadio	✓
Esecuzione rilevati e strati non legati_Zona Arena/stadio	✓
Realizzazione opere fognarie_Zona Arena/stadio	✓
Realizzazione polifere linee elettriche e dati_Zona Arena/stadio	✓
Esecuzione rete idrica_Zona Arena/stadio	✓
Interruzione Funzionale	-
Scavi di sbancamento_Intera area	-
Preparazione piani di posa_Intera area	-
Esecuzione rilevati e strati non legati_Intera area	-
Realizzazione opere fognarie	-
Realizzazione polifere linee elettriche e dati	-
Costruzione cabine elettriche	-
Esecuzione rete idrica	-
Completamento piani di posa pavimentazioni	-
Esecuzioni pavimentazioni parcheggi	-
Piazze zona arena	-
Arena esterna	-
Pavimentazione piazze	-
Segnaletica e finiture	-
Arena	
ACCANTIERAMENTO	✓
MOVIMENTAZIONE DEL TERRENO	✓
FONDAZIONI PROFONDE	✓
OPERE STRUTTURALI	-
FINITURE	-
RIVESTIMENTO ESTERNO - FACCIATE VETRATE	-
IMPIANTI	-
SMALTIMENTO ACQUE METEORICHE	-
ESTERNI	-
Bosco	
Attività Iniziali	
Accantieramento	✓
Traccamenti, rilievi topografici e picchettamenti	✓
Zona Nord	
Verde Nuova uscita Bretella Stadio	-
Verde Viabilità Controstrada Bretella	-
Verde Collegamento Triestina	-
Verde Controstrada lato via "cà Zorzi" e rotatorie	-
Verde Ingresso/Uscita Bretella "zona Bosco"	-
Completamento verde zona Nord (circa 12 ha)	✓
Zona Sud	
Parte non interferente con Collegamento ferroviario (circa 10 ha)	✓
Parte interferente con Collegamento ferroviario	-
Stadio	
ACCANTIERAMENTO	-
MOVIMENTAZIONE DEL TERRENO	-
FONDAZIONI PROFONDE	-
OPERE STRUTTURALI	-
FINITURE	-
IMPIANTI	-
RIVESTIMENTO ESTERNO - FACCIATE VETRATE	-
CAMPO DA CALCIO	-
PARCHEGGIO P4	-
ESTERNI	-

AVANZAMENTO DEI LAVORI																											
DURATA (mesi)	1	2	3	4	5	6	7	8	9	10	11	12	13	14	15	16	17	18	19	20	21	22	23	24	25	26	27
VIABILITA'																											
OPERE DI URBANIZZAZIONE																											
ARENA																											
BOSCO																											
STADIO																											

NOTE

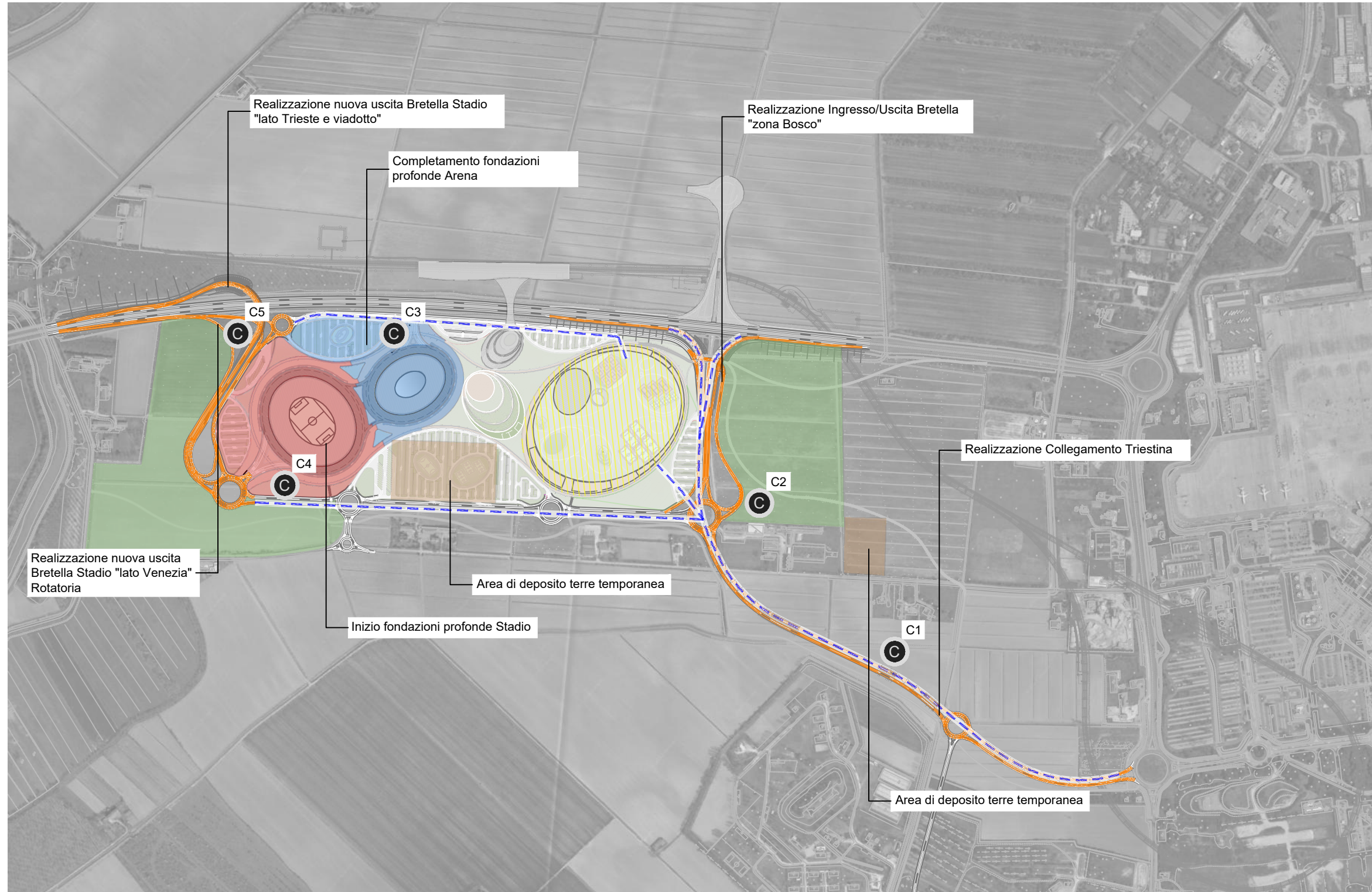
Avvio delle attività relative alle opere stradali, proseguono le opere di urbanizzazione attorno all'area dello stadio sempre per dare le aree necessarie alla costruzione.

04

FASE 04 Cantierizzazione generale

LEGENDA

- Viabilità in realizzazione
- Viabilità realizzata
- C Area di cantiere temporanea
- Area di cantiere comune
- Opere di urbanizzazione in realizzazione
- Arena in realizzazione
- Bosco in realizzazione
- Stadio in realizzazione
- Accessibilità ai cantieri



Nome attività	Page 4
Viabilità	
Tracciamenti, rilievi topografici e picchettamenti	✓
Livellamento e preparazione area di cantiere comune (Education)	✓
Esecuzione piste di cantiere accesso da Triestina, accesso viadotto e stadio	✓
Nuova uscita Bretella Stadio "lato Trieste e Viadotto"	✓
Nuova uscita Bretella Stadio "lato Venezia" Rotatoria	✓
Viabilità Controstrada Bretella	-
Collegamento Triestina	✓
Controstrada lato via "ca Zorzi" e rotonde	✓
Ingresso/Uscita Bretella "zona Bosco"	✓
Impianti e adeguamento sottoservizi#1	✓
Impianti e adeguamento sottoservizi#2	-
Pavimentazioni finali, segnaletica e finiture	-
Opere di Urbanizzazione	
Accantieramento	✓
Scavi di sbancamento_Zona Arena/stadio	✓
Preparazione piani di posa_Zona Arena/stadio	✓
Esecuzione rilevati e strati non legati_Zona Arena/stadio	✓
Realizzazione opere fognarie_Zona Arena/stadio	✓
Realizzazione polifere linee elettriche e dati_Zona Arena/stadio	✓
Esecuzione rete idrica_Zona Arena/stadio	✓
Interruzione Funzionale	✓
Scavi di sbancamento_Intera area	-
Preparazione piani di posa_Intera area	-
Esecuzione rilevati e strati non legati_Intera area	-
Realizzazione opere fognarie	-
Realizzazione polifere linee elettriche e dati	-
Costruzione cabine elettriche	-
Esecuzione rete idrica	-
Completamento piani di posa pavimentazioni	-
Esecuzioni pavimentazioni parcheggi	-
Piazze zona arena	-
Arena esterna	-
Pavimentazione piazze	-
Segnaletica e finiture	-
Arena	
ACCANTIERAMENTO	✓
MOVIMENTAZIONE DEL TERRENO	✓
FONDAZIONI PROFONDE	✓
OPERE STRUTTURALI	✓
FINITURE	-
RIVESTIMENTO ESTERNO - FACCIATE VETRATE	-
IMPIANTI	-
SMALTIMENTO ACQUE METEORICHE	-
ESTERNI	-
Bosco	
Attività Iniziali	
Accantieramento	✓
Tracciamenti, rilievi topografici e picchettamenti	✓
Zona Nord	
Verde Nuova uscita Bretella Stadio	-
Verde Viabilità Controstrada Bretella	-
Verde Collegamento Triestina	-
Verde Controstrada lato via "ca Zorzi" e rotonde	-
Verde Ingresso/Uscita Bretella "zona Bosco"	-
Completamento verde zona Nord (circa 12 ha)	✓
Zona Sud	
Parte non interferente con Collegamento ferroviario (circa 10 ha)	✓
Parte interferente con Collegamento ferroviario	-
Stadio	
ACCANTIERAMENTO	✓
MOVIMENTAZIONE DEL TERRENO	✓
FONDAZIONI PROFONDE	✓
OPERE STRUTTURALI	-
FINITURE	-
IMPIANTI	-
RIVESTIMENTO ESTERNO - FACCIATE VETRATE	-
CAMPO DA CALCIO	-
PARCHEGGIO P4	-
ESTERNI	-

AVANZAMENTO DEI LAVORI																											
DURATA (mesi)	1	2	3	4	5	6	7	8	9	10	11	12	13	14	15	16	17	18	19	20	21	22	23	24	25	26	27
VIABILITA'																											
OPERE DI URBANIZZAZIONE																											
ARENA																											
BOSCO																											
STADIO																											

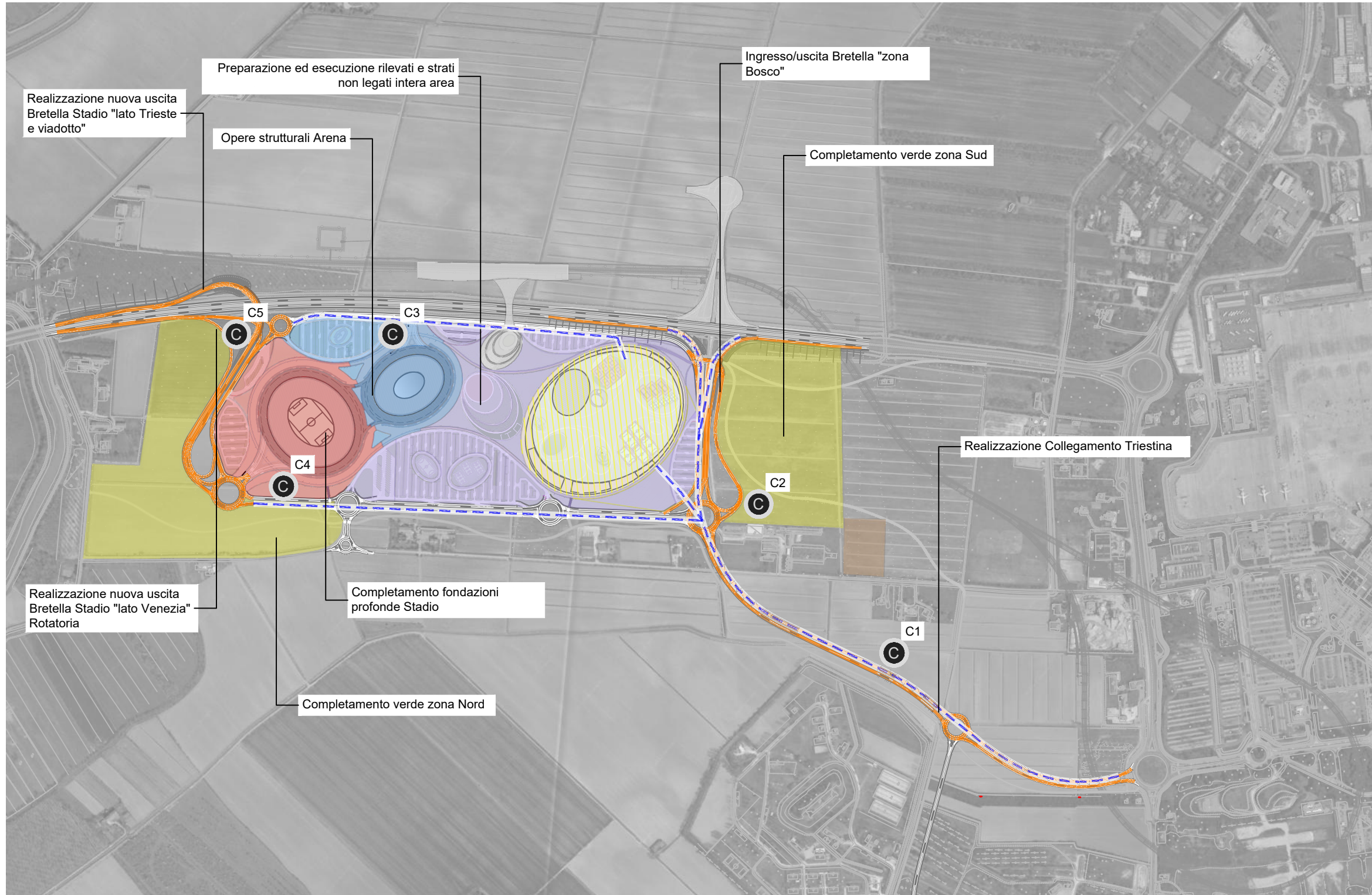
NOTE
Interruzione funzionale delle opere di urbanizzazione per proseguire con le attività degli altri appalti. Completamento delle fondazioni profonde per l'area e delle prime aree del bosco. Avvio accantieramento e movimenti terra per lo Stadio

05

FASE 05 Cantierizzazione generale

LEGENDA

- Viabilità in realizzazione
- Viabilità realizzata
- C Area di cantiere temporanea
- Area completata
- Opere di urbanizzazione in realizzazione
- Arena in realizzazione
- Bosco in realizzazione
- Stadio in realizzazione
- Accessibilità ai cantieri



Nome attività	Stato	Phase
Viabilità		
Tracciamenti, rilievi topografici e picchettamenti	✓	5
Livellamento e preparazione area di cantiere comune (Education)	✓	5
Esecuzione piste di cantiere accesso da Triestina, accesso viadotto e stadio	✓	5
Nuova uscita Bretella Stadio "lato Trieste e Viadotto"	✓	5
Nuova uscita Bretella Stadio "lato Venezia" Rotatoria	✓	5
Viabilità Controrotonda Bretella	-	5
Collegamento Triestina	✓	5
Controrotonda lato via "ca Zorzi" e rotatorie	-	5
Ingresso/Uscita Bretella "zona Bosco"	✓	5
Impianti e adeguamento sottoservizi#1	✓	5
Impianti e adeguamento sottoservizi#2	-	5
Pavimentazioni finali, segnaletica e finiture	-	5
Opere di Urbanizzazione		
Accantieramento	✓	5
Scavi di sbancamento_Zona Arena/stadio	✓	5
Preparazione piani di posa_Zona Arena/stadio	✓	5
Esecuzione rilevati e strati non legati_Zona Arena/stadio	✓	5
Realizzazione opere foggnarie_Zona Arena/stadio	✓	5
Realizzazione polifere linee elettriche e dati_Zona Arena/stadio	✓	5
Esecuzione rete idrica_Zona Arena/stadio	✓	5
Interruzione Funzionale	✓	5
Scavi di sbancamento_intera area	✓	5
Preparazione piani di posa_Intera area	✓	5
Esecuzione rilevati e strati non legati_Intera area	✓	5
Realizzazione opere foggnarie	-	5
Realizzazione polifere linee elettriche e dati	-	5
Costruzione cabine elettriche	-	5
Esecuzione rete idrica	-	5
Completamento piani di posa pavimentazioni	-	5
Esecuzioni pavimentazioni parcheggi	-	5
Piazzale zona arena	-	5
Arena esterna	-	5
Pavimentazione piazze	-	5
Segnaletica e finiture	-	5
Arena		
ACCANTIERAMENTO	✓	5
MOVIMENTAZIONE DEL TERRENO	✓	5
FONDAZIONI PROFONDE	✓	5
OPERE STRUTTURALI	✓	5
FINITURE	-	5
RIVESTIMENTO ESTERNO - FACCIATE VETRATE	-	5
IMPIANTI	✓	5
SMALTIMENTO ACQUE METEORICHE	-	5
ESTERNI	-	5
Bosco		
Attività iniziali	✓	5
Accantieramento	✓	5
Tracciamenti, rilievi topografici e picchettamenti	✓	5
Zona Nord		
Verde Nuova uscita Bretella Stadio	-	5
Verde Viabilità Controrotonda Bretella	-	5
Verde Collegamento Triestina	-	5
Verde Controrotonda lato via "ca Zorzi" e rotatorie	-	5
Verde Ingresso/Uscita Bretella "zona Bosco"	-	5
Completamento verde zona Nord (circa 12 ha)	✓	5
Zona Sud		
Parte non interferente con Collegamento ferroviario (circa 10 ha)	✓	5
Parte interferente con Collegamento ferroviario	-	5
Stadio		
ACCANTIERAMENTO	✓	5
MOVIMENTAZIONE DEL TERRENO	✓	5
FONDAZIONI PROFONDE	✓	5
OPERE STRUTTURALI	✓	5
FINITURE	-	5
IMPIANTI	✓	5
RIVESTIMENTO ESTERNO - FACCIATE VETRATE	-	5
CAMPO DA CALCIO	-	5
PARCHEGGIO P4	-	5
ESTERNI	-	5

AVANZAMENTO DEI LAVORI																																			
DURATA (mesi)	1	2	3	4	5	6	7	8	9	10	11	12	13	14	15	16	17	18	19	20	21	22	23	24	25	26	27								
VIABILITA'																																			
OPERE DI URBANIZZAZIONE																																			
ARENA																																			
BOSCO																																			
STADIO																																			

NOTE

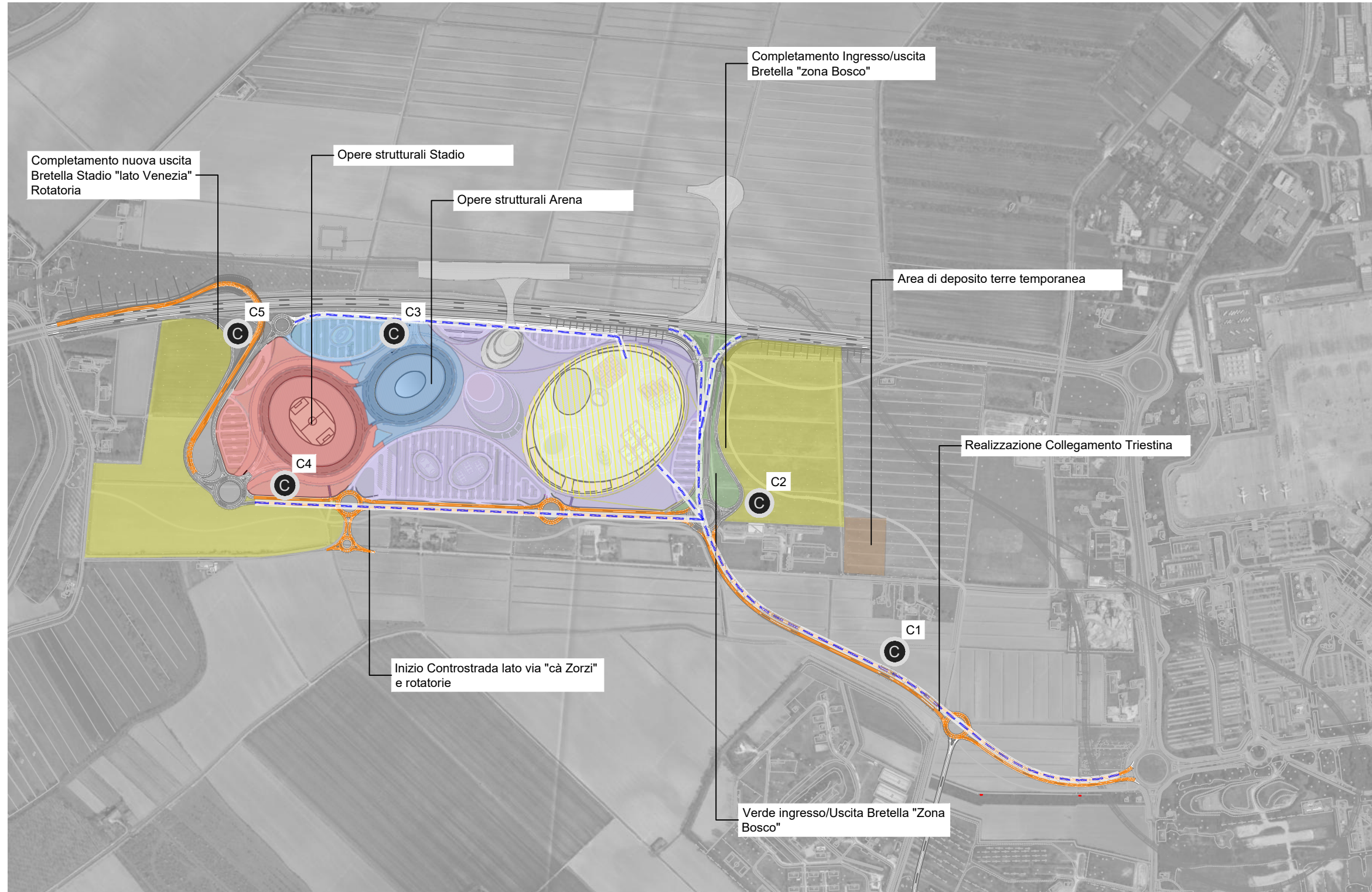
Ripresa delle attività relative alle opere di urbanizzazione, interessando l'intera area. Completamento dei primi due tratti di viabilità e delle fondazioni profonde dello stadio. Interruzione funzionale per le opere del Bosco.

06

FASE 06 Cantierizzazione generale

LEGENDA

- Viabilità in realizzazione
- Viabilità realizzata
- C Area di cantiere
- Area completata
- Opere di urbanizzazione in realizzazione
- Arena in realizzazione
- Bosco in realizzazione
- Stadio in realizzazione
- Accessibilità ai cantieri



Nome attività		Fase 6
Viabilità		
Tracciamenti, rilievi topografici e picchettamenti	✓	
Livellamento e preparazione area di cantiere comune (Education)	✓	
Esecuzione piste di cantiere accesso da Triestina, accesso viadotto e stadio	✓	
Nuova uscita Bretella Stadio "lato Trieste e Viadotto"	✓	
Nuova uscita Bretella Stadio "lato Venezia" Rotatoria	✓	
Viabilità Controstrada Bretella	-	
Collegamento Triestina	✓	
Controstrada lato via "cà Zorzi" e rotatorie	✓	
Ingresso/Uscita Bretella "zona Bosco"	✓	
Impianti e adeguamento sottoservizi#1	-	
Impianti e adeguamento sottoservizi#2	-	
Pavimentazioni finali, segnaletica e finiture	-	
Opere di Urbanizzazione		
Accantieramento	✓	
Scavi di sbancamento_Zona Arena/stadio	✓	
Preparazione piani di posa_Zona Arena/stadio	✓	
Esecuzione rilevati e strati non legati_Zona Arena/stadio	✓	
Realizzazione opere foginarie_Zona Arena/stadio	✓	
Realizzazione polifere linee elettriche e dati_Zona Arena/stadio	✓	
Esecuzione rete idrica_Zona Arena/stadio	✓	
Interruzione Funzionale	✓	
Scavi di sbancamento_Intera area	✓	
Preparazione piani di posa_Intera area	✓	
Esecuzione rilevati e strati non legati_Intera area	✓	
Realizzazione opere foginarie	✓	
Realizzazione polifere linee elettriche e dati	✓	
Costruzione cabine elettriche	-	
Esecuzione rete idrica	✓	
Completamento piani di posa pavimentazioni	-	
Esecuzioni pavimentazioni parcheggi	-	
Piazzale zona arena	-	
Arena esterna	-	
Pavimentazione piazze	-	
Segnaletica e finiture	-	
Arena		
ACCANTIERAMENTO	✓	
MOVIMENTAZIONE DEL TERRENO	✓	
FONDAZIONI PROFONDE	✓	
OPERE STRUTTURALI	✓	
FINITURE	-	
RIVESTIMENTO ESTERNO - FACCIATE VETRATE	-	
IMPIANTI	✓	
SMALTIMENTO ACQUE METEORICHE	-	
ESTERNI	-	
Bosco		
Attività Iniziali		
Accantieramento	✓	
Tracciamenti, rilievi topografici e picchettamenti	✓	
Zona Nord		
Verde Nuova uscita Bretella Stadio	-	
Verde Viabilità Controstrada Bretella	-	
Verde Collegamento Triestina	-	
Verde Controstrada lato via "cà Zorzi" e rotatorie	-	
Verde Ingresso/Uscita Bretella "zona Bosco"	✓	
Completamento verde zona Nord (circa 12 ha)	✓	
Zona Sud		
Parte non interferente con Collegamento ferroviario (circa 10 ha)	✓	
Parte interferente con Collegamento ferroviario	-	
Stadio		
ACCANTIERAMENTO	✓	
MOVIMENTAZIONE DEL TERRENO	✓	
FONDAZIONI PROFONDE	✓	
OPERE STRUTTURALI	✓	
FINITURE	-	
IMPIANTI	✓	
RIVESTIMENTO ESTERNO - FACCIATE VETRATE	-	
CAMPO DA CALCIO	-	
PARCHEGGIO P4	-	
ESTERNI	-	

AVANZAMENTO DEI LAVORI																											
DURATA (mesi)	1	2	3	4	5	6	7	8	9	10	11	12	13	14	15	16	17	18	19	20	21	22	23	24	25	26	27
VIABILITA'																											
OPERE DI URBANIZZAZIONE																											
ARENA																											
BOSCO																											
STADIO																											

NOTE

Completamento dell'ingresso dalla Triestina e dalla Bretella. Opere strutturali per stadio ed arena. Riprendono le attività relative al bosco, lungo i tratti di viabilità terminati.

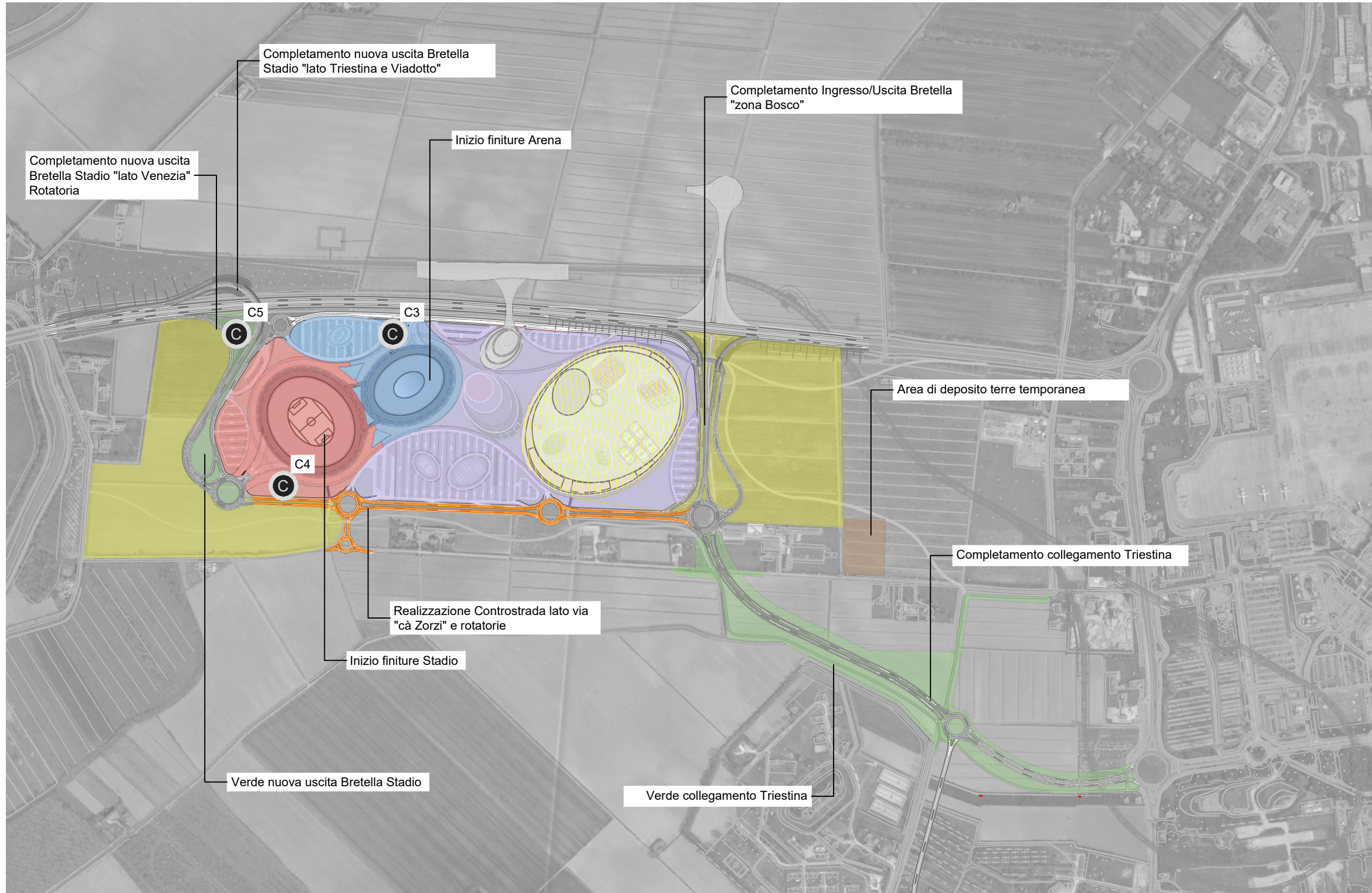
07

FASE 07

Cantierizzazione generale

LEGENDA

- Viabilità in realizzazione
- Area completata
- Bosco in realizzazione
- Viabilità realizzata
- Opere di urbanizzazione in realizzazione
- Stadio in realizzazione
- Area di cantiere temporanea
- Arena in realizzazione



Nome attività	Page 7
Viabilità	
Traccamenti, rilievi topografici e picchettamenti	✓
Livellamento e preparazione area di cantiere comune (Education)	✓
Esecuzione piste di cantiere accesso da Triestina, accesso viadotto e stadio	✓
Nuova uscita Bretella Stadio "lato Trieste e Viadotto"	✓
Nuova uscita Bretella Stadio "lato Venezia" Rotatoria	✓
Viabilità Controstrada Bretella	-
Collegamento Triestina	✓
Controstrada lato via "ca Zorzi" e rotatorie	✓
Ingresso/Uscita Bretella "zona Bosco"	✓
Impianti e adeguamento sottoservizi#1	✓
Impianti e adeguamento sottoservizi#2	-
Pavimentazioni finali, segnaletica e finiture	-
Opere di Urbanizzazione	
Accantieramento	✓
Scavi di sbancamento_Zona Arena/stadio	✓
Preparazione piani di posa_Zona Arena/stadio	✓
Esecuzione rilevati e strati non legati_Zona Arena/stadio	✓
Realizzazione opere fognarie_Zona Arena/stadio	✓
Realizzazione polifere linee elettriche e dati_Zona Arena/stadio	✓
Esecuzione rete idrica_Zona Arena/stadio	✓
Interruzione Funzionale	✓
Scavi di sbancamento_Intera area	✓
Preparazione piani di posa_Intera area	✓
Esecuzione rilevati e strati non legati_Intera area	✓
Realizzazione opere fognarie	✓
Realizzazione polifere linee elettriche e dati	✓
Costruzione cabine elettriche	-
Esecuzione rete idrica	✓
Completamento piani di posa pavimentazioni	-
Esecuzioni pavimentazioni parcheggi	-
Piazze zona arena	-
Arena esterna	-
Pavimentazione piazze	-
Segnaletica e finiture	-
Arena	
ACCANTIERAMENTO	✓
MOVIMENTAZIONE DEL TERRENO	✓
FONDAZIONI PROFONDE	✓
OPERE STRUTTURALI	✓
FINITURE	✓
RIVESTIMENTO ESTERNO - FACCIATE VETRATE	-
IMPIANTI	✓
SMALTIMENTO ACQUE METEORICHE	-
ESTERNI	-
Bosco	
Attività Iniziali	
Accantieramento	✓
Traccamenti, rilievi topografici e picchettamenti	✓
Zona Nord	
Verde Nuova uscita Bretella Stadio	✓
Verde Viabilità Controstrada Bretella	-
Verde Collegamento Triestina	✓
Verde Controstrada lato via "ca Zorzi" e rotatorie	-
Verde ingresso/Uscita Bretella "zona Bosco"	✓
Completamento verde zona Nord (circa 12 ha)	✓
Zona Sud	
Parte non interferente con Collegamento ferroviario (circa 10 ha)	✓
Parte interferente con Collegamento ferroviario	-
Stadio	
ACCANTIERAMENTO	✓
MOVIMENTAZIONE DEL TERRENO	✓
FONDAZIONI PROFONDE	✓
OPERE STRUTTURALI	✓
FINITURE	✓
IMPIANTI	✓
RIVESTIMENTO ESTERNO - FACCIATE VETRATE	-
CAMPO DA CALCIO	-
PARCHEGGIO P4	-
ESTERNI	-

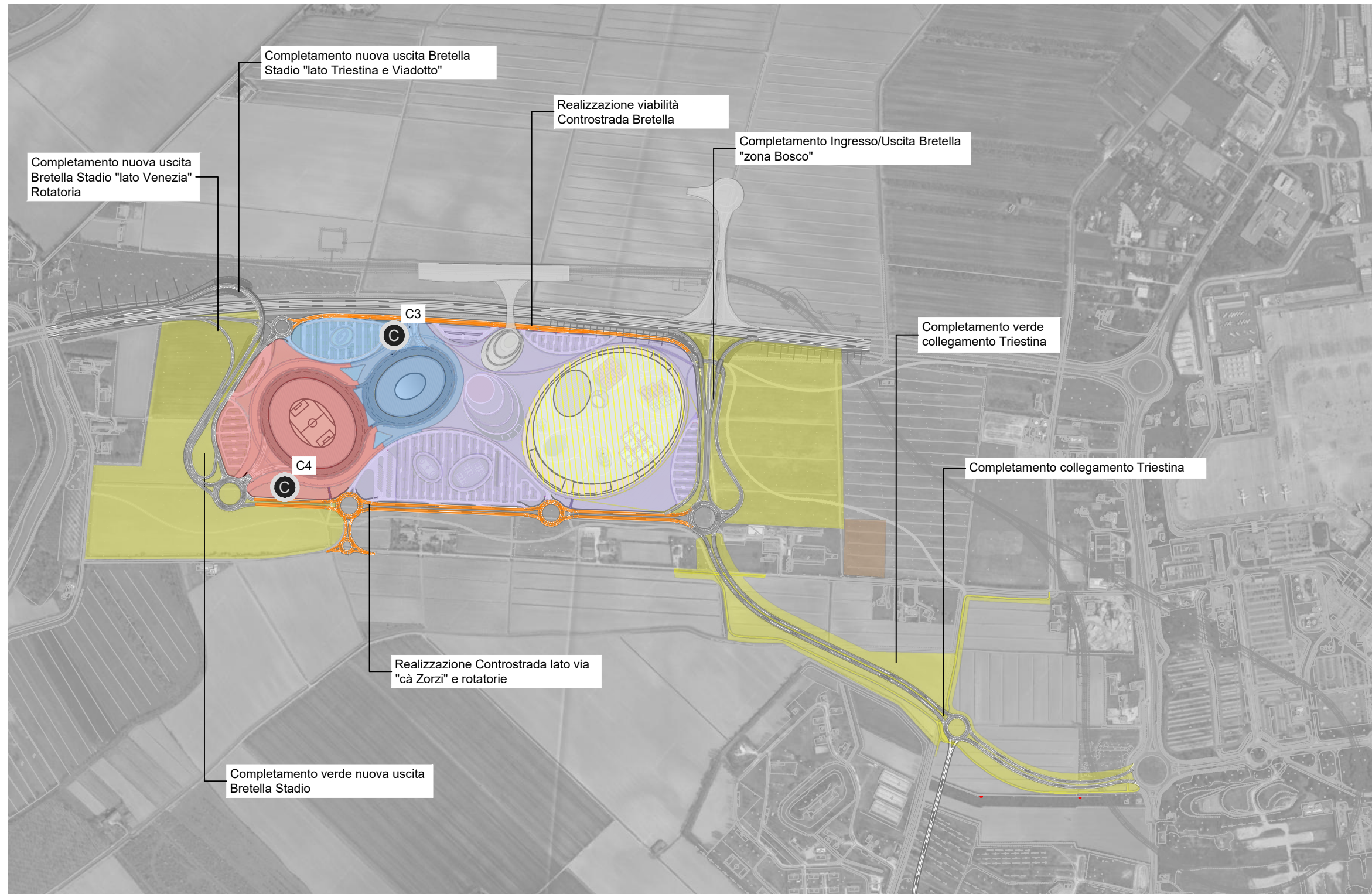
AVANZAMENTO DEI LAVORI																											
DURATA (mesi)	1	2	3	4	5	6	7	8	9	10	11	12	13	14	15	16	17	18	19	20	21	22	23	24	25	26	27
VIABILITA'																											
OPERE DI URBANIZZAZIONE																											
ARENA																											
BOSCO																											
STADIO																											

NOTE

In corso le opere di viabilità lungo via Cà Zorzi e la realizzazione sottoservizi opere di urbanizzazione. Proseguono strutture, impianti e finiture per stadio ed Arena.

LEGENDA

- Viabilità in realizzazione
- Area completata
- Bosco in realizzazione
- Viabilità realizzata
- Opere di urbanizzazione in realizzazione
- Stadio in realizzazione
- Area di cantiere temporanea
- Arena in realizzazione



Nome attività	Page 8
Viabilità	
Tracciamenti, rilievi topografici e picchettamenti	✓
Livellamento e preparazione area di cantiere comune (Education)	✓
Esecuzione piste di cantiere accesso da Triestina, accesso viadotto e stadio	✓
Nuova uscita Bretella Stadio "lato Trieste e Viadotto"	✓
Nuova uscita Bretella Stadio "lato Venezia" Rotatoria	✓
Viabilità Controstrada Bretella	✓
Collegamento Triestina	✓
Controstrada lato via "cà Zorzi" e rotonde	✓
Ingresso/Uscita Bretella "zona Bosco"	✓
Impianti e adeguamento sottoservizi#1	✓
Impianti e adeguamento sottoservizi#2	-
Pavimentazioni finali, segnaletica e finiture	-
Opere di Urbanizzazione	
Accantieramento	✓
Scavi di sbancamento_Zona Arena/stadio	✓
Preparazione piani di posa_Zona Arena/stadio	✓
Esecuzione rilevati e strati non legati_Zona Arena/stadio	✓
Realizzazione opere fognarie_Zona Arena/stadio	✓
Realizzazione polifere linee elettriche e dati_Zona Arena/stadio	✓
Esecuzione rete idrica_Zona Arena/stadio	✓
Interruzione Funzionale	✓
Scavi di sbancamento_Intera area	✓
Preparazione piani di posa_Intera area	✓
Esecuzione rilevati e strati non legati_Intera area	✓
Realizzazione opere fognarie	✓
Realizzazione polifere linee elettriche e dati	✓
Costruzione cabine elettriche	✓
Esecuzione rete idrica	✓
Completo piano di posa pavimentazioni	-
Esecuzioni pavimentazioni parcheggi	-
Piazze zona arena	-
Arena esterna	-
Pavimentazione piazze	-
Segnaletica e finiture	-
Arena	
ACCANTIERAMENTO	✓
MOVIMENTAZIONE DEL TERRENO	✓
FONDAZIONI PROFONDE	✓
OPERE STRUTTURALI	✓
FINITURE	✓
RIVESTIMENTO ESTERNO - FACCIATE VETRATE	-
IMPIANTI	✓
SMALTIMENTO ACQUE METEORICHE	-
ESTERNI	-
Bosco	
Attività Iniziali	✓
Accantieramento	✓
Tracciamenti, rilievi topografici e picchettamenti	✓
Zona Nord	
Verde Nuova uscita Bretella Stadio	✓
Verde Viabilità Controstrada Bretella	-
Verde Collegamento Triestina	✓
Verde Controstrada lato via "cà Zorzi" e rotonde	-
Verde Ingresso/Uscita Bretella "zona Bosco"	✓
Completo verde zona Nord (circa 12 ha)	✓
Zona Sud	
Parte non interferente con Collegamento ferroviario (circa 10 ha)	✓
Parte interferente con Collegamento ferroviario	-
Stadio	
ACCANTIERAMENTO	✓
MOVIMENTAZIONE DEL TERRENO	✓
FONDAZIONI PROFONDE	✓
OPERE STRUTTURALI	✓
FINITURE	✓
IMPIANTI	✓
RIVESTIMENTO ESTERNO - FACCIATE VETRATE	-
CAMPO DA CALCIO	-
PARCHEGGIO P4	-
ESTERNI	-

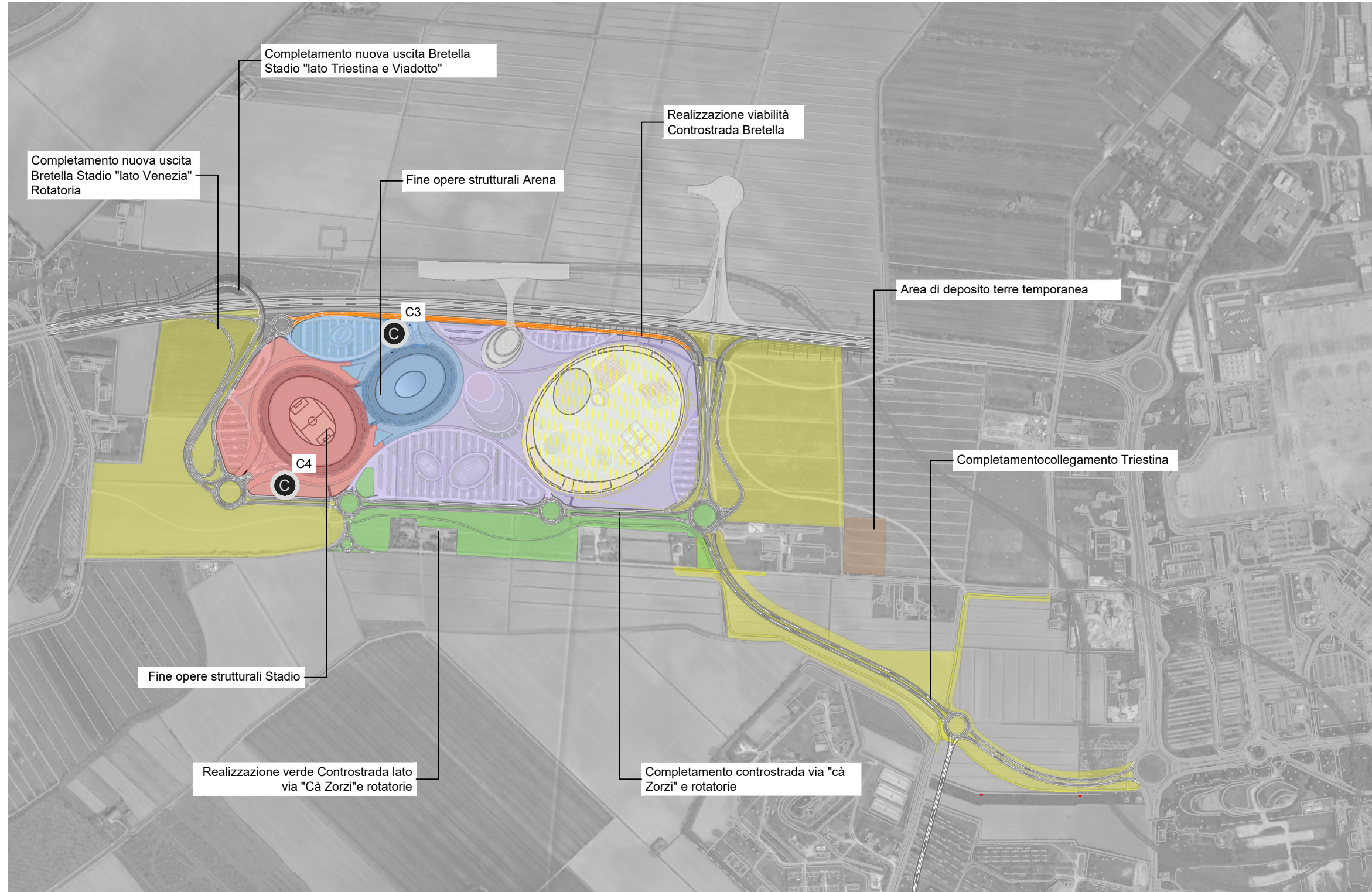
AVANZAMENTO DEI LAVORI																											
DURATA (mesi)	1	2	3	4	5	6	7	8	9	10	11	12	13	14	15	16	17	18	19	20	21	22	23	24	25	26	27
VIABILITA'																											
OPERE DI URBANIZZAZIONE																											
ARENA																											
BOSCO																											
STADIO																											

NOTE

Completata la viabilità lungo via cà Zorzi ed iniziate le attività lungo la controstrada lungo al bretella. Proseguono strutture, impianti e finiture per Stadio ed Arena.

LEGENDA

- Viabilità in realizzazione
- Area completata parzialmente o totalmente
- Bosco in realizzazione
- Viabilità realizzata
- Opere di urbanizzazione in realizzazione
- Stadio in realizzazione
- Area di cantiere temporanea
- Arena in realizzazione



Nome attività	Progresso	Stato
Viabilità		
Traccamenti, rilievi topografici e picchettamenti	✓	✓
Livellamento e preparazione area di cantiere comune (Education)	✓	✓
Esecuzione piste di cantiere accesso da Triestina, accesso viadotto e stadio	✓	✓
Nuova uscita Bretella Stadio "lato Trieste e Viadotto"	✓	✓
Nuova uscita Bretella Stadio "lato Venezia" Rotatoria	✓	✓
Viabilità Controstrada Bretella	✓	✓
Collegamento Triestina	✓	✓
Controstrada lato via "Cà Zorzi" e rotonde	✓	✓
Ingresso/Uscita Bretella "zona Bosco"	✓	✓
Impianti e adeguamento sottoservizi#1	✓	✓
Impianti e adeguamento sottoservizi#2	-	-
Pavimentazioni finali, segnaletica e finiture	-	-
Opere di Urbanizzazione		
Accantieramento	✓	✓
Scavi di sbancamento_Zona Arena/stadio	✓	✓
Preparazione piani di posa_Zona Arena/stadio	✓	✓
Esecuzione rilevati e strati non legati_Zona Arena/stadio	✓	✓
Realizzazione opere fognarie_Zona Arena/stadio	✓	✓
Realizzazione polifere linee elettriche e dati_Zona Arena/stadio	✓	✓
Esecuzione rete idrica_Zona Arena/stadio	✓	✓
Interruzione Funzionale	✓	✓
Scavi di sbancamento_Intera area	✓	✓
Preparazione piani di posa_Intera area	✓	✓
Esecuzione rilevati e strati non legati_Intera area	✓	✓
Realizzazione opere fognarie	✓	✓
Realizzazione polifere linee elettriche e dati	✓	✓
Costruzione cabine elettriche	✓	✓
Esecuzione rete idrica	✓	✓
Completamento piani di posa pavimentazioni	✓	✓
Esecuzioni pavimentazioni parcheggi	✓	✓
Piazze zona arena	-	-
Arena esterna	✓	✓
Pavimentazione piazze	✓	✓
Segnaletica e finiture	-	-
Arena		
ACCANTIERAMENTO	✓	✓
MOVIMENTAZIONE DEL TERRENO	✓	✓
FONDAZIONI PROFONDE	✓	✓
OPERE STRUTTURALI	✓	✓
FINITURE	✓	✓
RIVESTIMENTO ESTERNO - FACCIATE VETRATE	-	-
IMPIANTI	✓	✓
SMALTIMENTO ACQUE METEORICHE	-	-
ESTERNI	-	-
Bosco		
Attività Iniziali	✓	✓
Accantieramento	✓	✓
Traccamenti, rilievi topografici e picchettamenti	✓	✓
Zona Nord		
Verde Nuova uscita Bretella Stadio	✓	✓
Verde Viabilità Controstrada Bretella	-	-
Verde Collegamento Triestina	✓	✓
Verde Controstrada lato via "Cà Zorzi" e rotonde	✓	✓
Verde Ingresso/Uscita Bretella "zona Bosco"	✓	✓
Completamento verde zona Nord (circa 12 ha)	✓	✓
Zona Sud		
Parte non interferente con Collegamento ferroviario (circa 10 ha)	✓	✓
Parte interferente con Collegamento ferroviario	-	-
Stadio		
ACCANTIERAMENTO	✓	✓
MOVIMENTAZIONE DEL TERRENO	✓	✓
FONDAZIONI PROFONDE	✓	✓
OPERE STRUTTURALI	✓	✓
FINITURE	✓	✓
IMPIANTI	✓	✓
RIVESTIMENTO ESTERNO - FACCIATE VETRATE	✓	✓
CAMPO DA CALCIO	-	-
PARCHEGGIO P4	-	-
ESTERNI	✓	✓

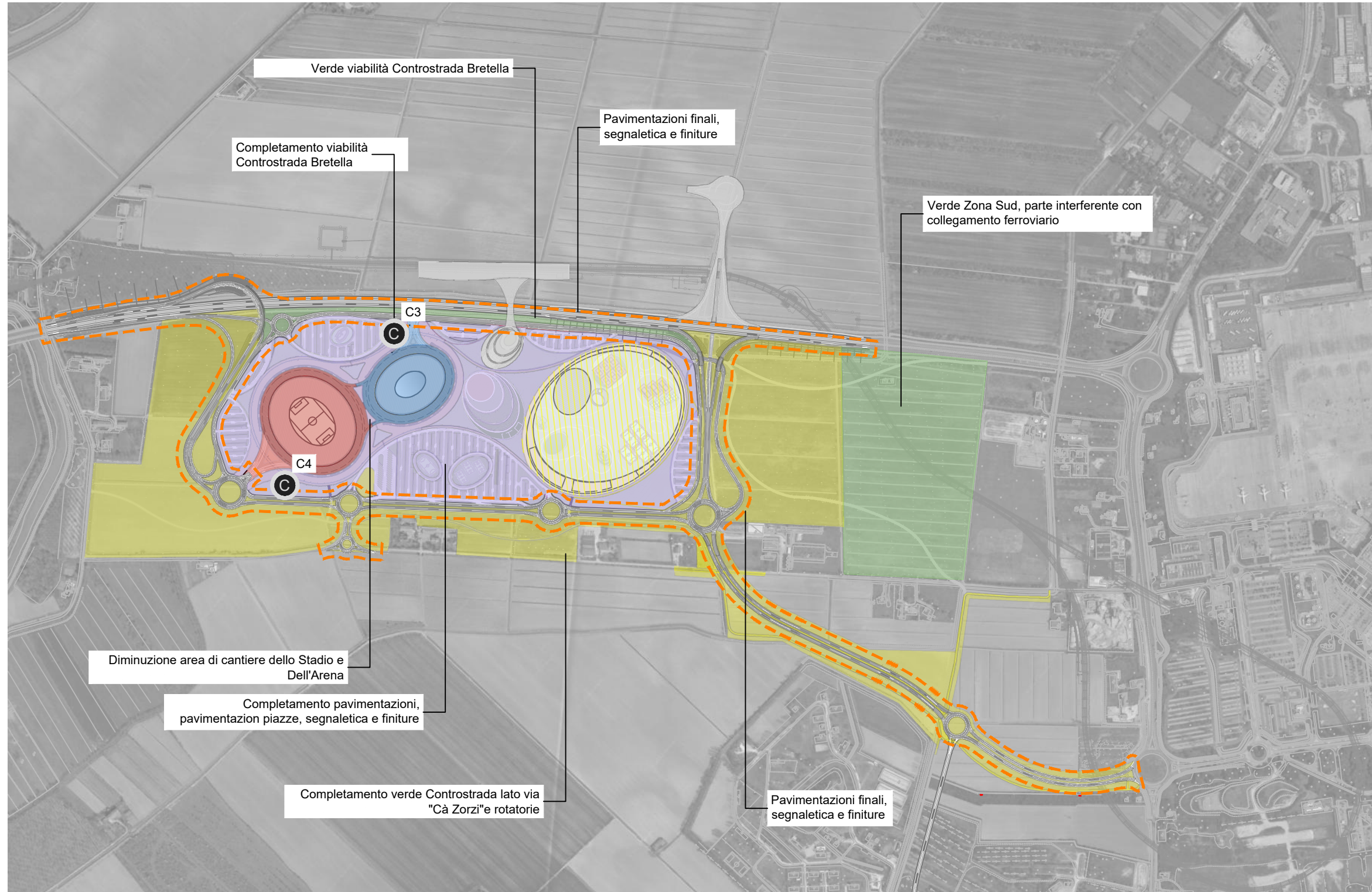
AVANZAMENTO DEI LAVORI																											
DURATA (mesi)	1	2	3	4	5	6	7	8	9	10	11	12	13	14	15	16	17	18	19	20	21	22	23	24	25	26	27
VIABILITA'	✓	✓	✓	✓	✓	✓	✓	✓	✓	✓	✓	✓	✓	✓	✓	✓	✓	✓	✓	✓	✓	✓	✓	✓	✓	✓	✓
OPERE DI URBANIZZAZIONE			✓	✓	✓	✓	✓	✓	✓	✓	✓	✓	✓	✓	✓	✓	✓	✓	✓	✓	✓	✓	✓	✓	✓	✓	✓
ARENA			✓	✓	✓	✓	✓	✓	✓	✓	✓	✓	✓	✓	✓	✓	✓	✓	✓	✓	✓	✓	✓	✓	✓	✓	✓
BOSCO			✓	✓	✓	✓	✓	✓	✓	✓	✓	✓	✓	✓	✓	✓	✓	✓	✓	✓	✓	✓	✓	✓	✓	✓	✓
STADIO						✓	✓	✓	✓	✓	✓	✓	✓	✓	✓	✓	✓	✓	✓	✓	✓	✓	✓	✓	✓	✓	✓

NOTE

Completate le opere di viabilità, si procederà nella fase successiva con tappetini e finiture. Completati i sottoservizi nelle opere di urbanizzazione, inizia il completamento dei parcheggi e degli ultimi strati di rilevato. Completate le opere strutturali per stadio ed arena, si prosegue con finiture ed impianti.

LEGENDA

- Viabilità in realizzazione
- Viabilità realizzata
- C Area di cantiere temporanea
- Area completata
- Opere di urbanizzazione in realizzazione
- Arena in realizzazione
- Bosco in realizzazione
- Stadio in realizzazione



Nome attività	Progresso	Page 10
Viabilità		
Traccamenti, rilievi topografici e picchettamenti	✓	
Livellamento e preparazione area di cantiere comune (Education)	✓	
Esecuzione piste di cantiere accesso da Triestina, accesso viadotto e stadio	✓	
Nuova uscita Bretella Stadio "lato Trieste e Viadotto"	✓	
Nuova uscita Bretella Stadio "lato Venezia" Rotatoria	✓	
Viabilità Controstrada Bretella	✓	
Collegamento Triestina	✓	
Controstrada lato via "Cà Zorzi" e rotatorie	✓	
Ingresso/Uscita Bretella "zona Bosco"	✓	
Impianti e adeguamento sottoservizi#1	✓	
Impianti e adeguamento sottoservizi#2	✓	
Pavimentazioni finali, segnaletica e finiture	✓	
Opere di Urbanizzazione		
Accantieramento	✓	
Scavi di sbancamento_Zona Arena/stadio	✓	
Preparazione piani di posa_Zona Arena/stadio	✓	
Esecuzione rilevati e strati non legati_Zona Arena/stadio	✓	
Realizzazione opere fogiarie_Zona Arena/stadio	✓	
Realizzazione polifere linee elettriche e dati_Zona Arena/stadio	✓	
Esecuzione rete idrica_Zona Arena/stadio	✓	
Interruzione Funzionale	✓	
Scavi di sbancamento_Intera area	✓	
Preparazione piani di posa_Intera area	✓	
Esecuzione rilevati e strati non legati_Intera area	✓	
Realizzazione opere fogiarie	✓	
Realizzazione polifere linee elettriche e dati	✓	
Costruzione cabine elettriche	✓	
Esecuzione rete idrica	✓	
Completo piani di posa pavimentazioni	✓	
Esecuzioni pavimentazioni parcheggi	✓	
Piazze zona arena	✓	
Arena esterna	✓	
Pavimentazione piazze	✓	
Segnaletica e finiture	✓	
Arena		
ACCANTIERAMENTO	✓	
MOVIMENTAZIONE DEL TERRENO	✓	
FONDAZIONI PROFONDE	✓	
OPERE STRUTTURALI	✓	
FINITURE	✓	
RIVESTIMENTO ESTERNO - FACCIATE VETRATE	✓	
IMPIANTI	✓	
SMALTIMENTO ACQUE METEORICHE	✓	
ESTERNI	✓	
Bosco		
Attività Iniziali		
Accantieramento	✓	
Traccamenti, rilievi topografici e picchettamenti	✓	
Zona Nord		
Verde Nuova uscita Bretella Stadio	✓	
Verde Viabilità Controstrada Bretella	✓	
Verde Collegamento Triestina	✓	
Verde Controstrada lato via "Cà Zorzi" e rotatorie	✓	
Verde Ingresso/Uscita Bretella "zona Bosco"	✓	
Completo verde zona Nord (circa 12 ha)	✓	
Zona Sud		
Parte non interferente con Collegamento ferroviario (circa 10 ha)	✓	
Parte interferente con Collegamento ferroviario	✓	
Stadio		
ACCANTIERAMENTO	✓	
MOVIMENTAZIONE DEL TERRENO	✓	
FONDAZIONI PROFONDE	✓	
OPERE STRUTTURALI	✓	
FINITURE	✓	
IMPIANTI	✓	
RIVESTIMENTO ESTERNO - FACCIATE VETRATE	✓	
CAMPO DA CALCIO	✓	
PARCHEGGIO P4	✓	
ESTERNI	✓	

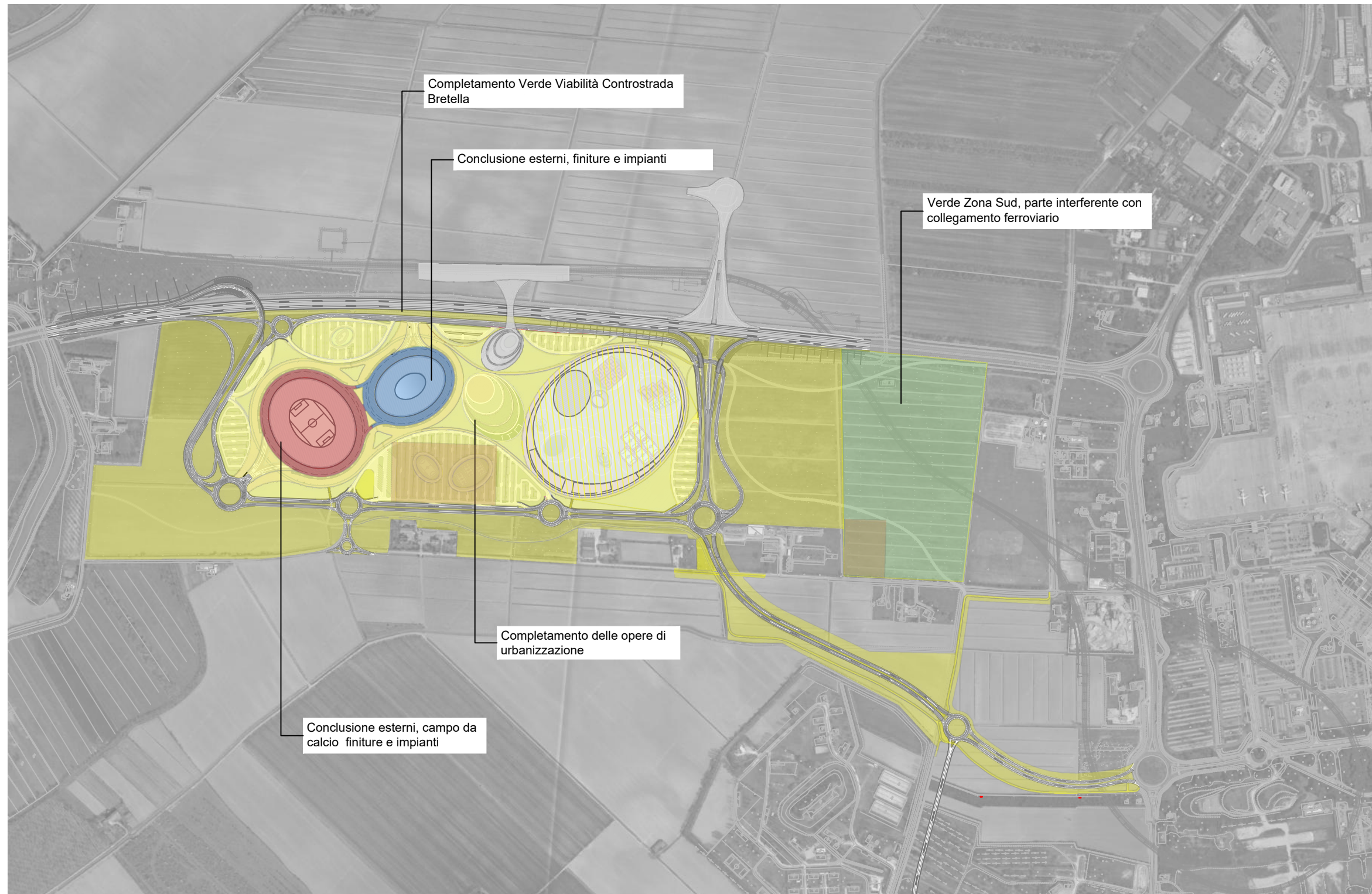
AVANZAMENTO DEI LAVORI																											
DURATA (mesi)	1	2	3	4	5	6	7	8	9	10	11	12	13	14	15	16	17	18	19	20	21	22	23	24	25	26	27
VIABILITA'																											
OPERE DI URBANIZZAZIONE																											
ARENA																											
BOSCO																											
STADIO																											

NOTE

Nella decima fase si procede alla realizzazione degli impianti e sottoservizi delle aree esterne, l'esecuzione delle pavimentazioni, delle piazze e la conclusine della segnaletica nonché finiture per le opere di urbanizzazione interna. Nell'Arena e nello Stadio si eseguono impianti, rivestimenti e le varie finiture.

LEGENDA

- Viabilità in realizzazione
- Area completata
- Bosco in realizzazione
- Viabilità realizzata
- Opere di urbanizzazione in realizzazione
- Stadio in realizzazione
- Area di cantiere temporanea
- Arena in realizzazione



Nome attività	Fase 11
Viabilità	
Tracciamenti, rilievi topografici e picchettamenti	✓
Livellamento e preparazione area di cantiere comune (Education)	✓
Esecuzione piste di cantiere accesso da Trieste, accesso viadotto e stadio	✓
Nuova uscita Bretella Stadio "lato Trieste e Viadotto"	✓
Nuova uscita Bretella Stadio "lato Venezia" Rotatorie	✓
Viabilità Controstrada Bretella	✓
Collegamento Triestina	✓
Controstrada lato via "ca Zorzi" e rotatorie	✓
Ingresso/Uscita Bretella "zona Bosco"	✓
Impianti e adeguamento sottoservizi 1	✓
Impianti e adeguamento sottoservizi 2	✓
Pavimentazioni finali, segnaletica e finiture	✓
Opere di Urbanizzazione	
Accantieramento	✓
Scavi di sbancamento_Zona Arena/stadio	✓
Preparazione piani di posa_Zona Arena/stadio	✓
Esecuzione rilevati e strati non legati_Zona Arena/stadio	✓
Realizzazione opere fognarie_Zona Arena/stadio	✓
Realizzazione polifere linee elettriche e dati_Zona Arena/stadio	✓
Esecuzione rete idrica_Zona Arena/stadio	✓
Interruzione Funzionale	✓
Scavi di sbancamento: Intera area	✓
Preparazione piani di posa_Intera area	✓
Esecuzione rilevati e strati non legati_Intera area	✓
Realizzazione opere fognarie	✓
Realizzazione polifere linee elettriche e dati	✓
Costruzione cabine elettriche	✓
Esecuzione rete idrica	✓
Completamento piani di posa pavimentazioni	✓
Esecuzioni pavimentazioni parcheggi	✓
Piazzale zona arena	✓
Arena esterna	✓
Pavimentazione piazze	✓
Segnaletica e finiture	✓
Arena	
ACCANTIERAMENTO	✓
MOVIMENTAZIONE DEL TERRENO	✓
FONDAZIONI PROFONDE	✓
OPERE STRUTTURALI	✓
FINITURE	✓
RIVESTIMENTO ESTERNO - FACCIATE VETRATE	✓
IMPIANTI	✓
SMALTIMENTO ACQUE METEORICHE	✓
ESTERNI	✓
Bosco	
Attività Iniziali	✓
Accantieramento	✓
Tracciamenti, rilievi topografici e picchettamenti	✓
Zona Nord	
Verde Nuova uscita Bretella Stadio	✓
Verde Viabilità Controstrada Bretella	✓
Verde Collegamento Triestina	✓
Verde Controstrada lato via "ca Zorzi" e rotatorie	✓
Verde Ingresso/Uscita Bretella "zona Bosco"	✓
Completamento verde zona Nord (circa 12 ha)	✓
Zona Sud	
Parte non interferente con Collegamento ferroviario (circa 10 ha)	✓
Parte interferente con Collegamento ferroviario	✓
Stadio	
ACCANTIERAMENTO	✓
MOVIMENTAZIONE DEL TERRENO	✓
FONDAZIONI PROFONDE	✓
OPERE STRUTTURALI	✓
FINITURE	✓
IMPIANTI	✓
RIVESTIMENTO ESTERNO - FACCIATE VETRATE	✓
CAMPO DA CALCIO	✓
PARCHEGGIO P4	✓
ESTERNI	✓

AVANZAMENTO DEI LAVORI																											
DURATA (mesi)	1	2	3	4	5	6	7	8	9	10	11	12	13	14	15	16	17	18	19	20	21	22	23	24	25	26	27
VIABILITA'																											
OPERE DI URBANIZZAZIONE																											
ARENA																											
BOSCO																											
STADIO																											

NOTE

Nell'undicesima fase si prevede la conclusione delle lavorazioni. Tutte le opere di viabilità principale esterna risultano terminate mentre si procede al completamento delle opere di urbanizzazione delle aree interne con l'ultimazione del piazzale dell'Arena, la segnaletica e finiture varie.

Relativamente a Stadio ed Arena, in questa fase, vengono ad essere portati a termine i lavori di finiture, gli impianti e le varie facciate vetrate.

Anche per quel che riguarda la aree verdi esterne, la fase undici si caratterizza per la realizzazione del bosco della zona sud.