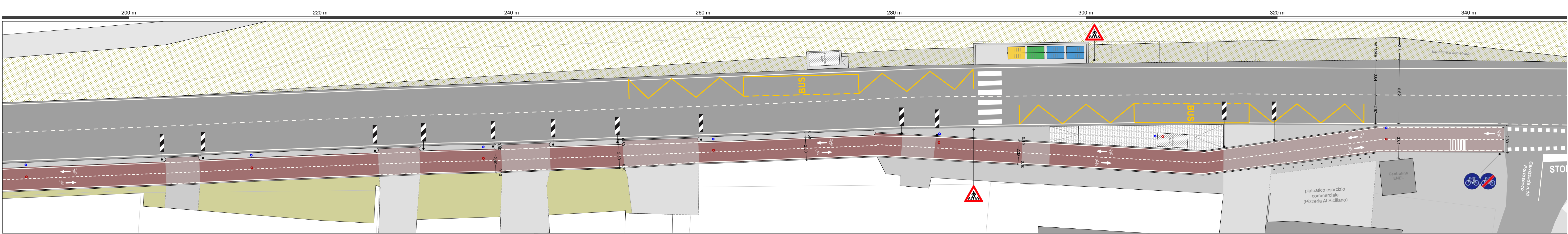
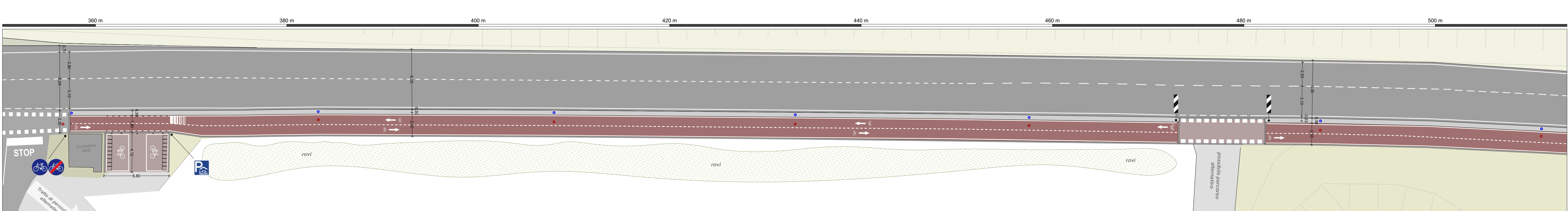


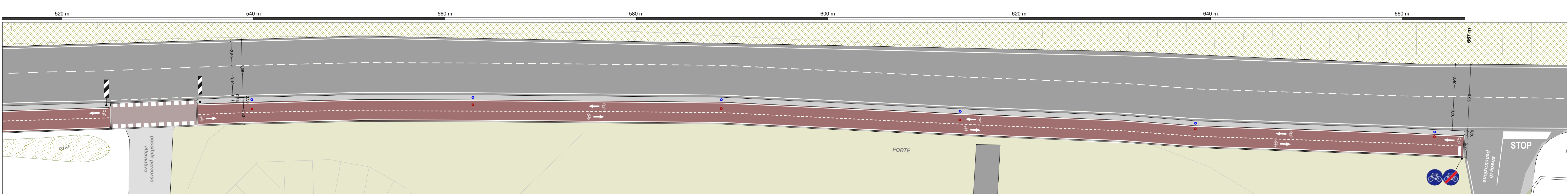
TRATTO 3 - SVILUPPO PER STRALCI - Scala 1:200



TRATTO 3 - SVILUPPO PER STRALCI - Scala 1:200



TRATTO 3 - SVILUPPO PER STRALCI - Scala 1:200



TRATTO 3 - SVILUPPO PER STRALCI - Scala 1:200

● LAMPIONI INVARIATI:	1
● LAMPIONI SPOSTATI:	25
● LAMPIONI SPOSTATI - 150 cm:	25
● LAMPIONI SPOSTATI + 150 cm:	0
● LAMPIONI INTEGRATI:	0
Tratto n.3 - Totale lampioni: 26	

NOTE

1) Le planimetrie di base CTR e ortofoto, non sono aggiornati agli ultimi interventi pubblici e privati, per cui possono presentare alcune incongruenze, da verificarsi sul luogo

2) La segnaletica orizzontale stradale degli estratti planimetrie è indicativa e tipologica

3) Il tracciato della carreggiata identificato dal "ciglio stradale" è in alcuni punti indicativo e misurato solo in corrispondenza dei punti di rilievo (sezioni)

4) Considerata l'elevata casistica nelle sezioni stradali si riportano solo alcune sezioni tipologiche che rappresentano i casi particolari e le situazioni dimensionalmente più critiche

UNIONE EUROPEA
Fondi Strutturali e di Investimento Europei

PROGETTO COFINANZIATO DALL'UNIONE EUROPEA - FONDI STRUTTURALI E DI INVESTIMENTO EUROPEI | PROGRAMMA OPERATIVO CITTÀ METROPOLITANE 2014-2020

C.I 15032
REALIZZAZIONE PISTA CICLABILE PELLESTRINA

PROGETTO ESECUTIVO		15032_PE_SDP_03 Tratto3	
DISCIPLINA	ARCHITETTONICO	SCALA	varie
DATA	14/12/22	FILE	Pellestrina_Ad_rev15_PROGETTO.pln

RESPONSABILE UNICO DEL PROCEDIMENTO
arch. cons. Cristian Tonetto

STUDIO ASSOCIATI DI PROGETTAZIONE
Sede legale - Marostica (VI) via delle Industrie 2/D
Sede operativa VENEZIA - via delle Industrie 9 c/o VEGA, Venezia (VE)
Sede operativa PADOVA - via Vittorio Emanuele II/2a, Conselve (PD)
T.0415101422 e-mail info@duebarradue.com P.I. 03831070275
COPYRIGHT STUDIO DUEBARRADUE. Tutti i diritti sono riservati a norma di legge.
ARCHITETTO EDOARDO GAMBÀ
ARCHITETTO DAVIDE PESAVENTO
INGEGNERE FILIPPO VOLTAN

REVISIONE	DATA	DESCRIZIONE	REDATTO	CONTROLLATO	APPROVATO
00	01/09/22	1° emissione	E.G.	E.G.	E.G.